

A shirtless male model with dark, wavy hair and a light beard is shown in profile, looking towards the camera. He has a tattoo of a plant on his left side. The background is a field of tall, golden-brown grass under a bright, hazy sky. The lighting is warm and natural, suggesting a late afternoon or early morning setting.

PIERRE GUILLAUME  
PARIS





## DEPUIS 20 ANS... INTIMEMENT LIÉ À CEUX QUI CONNAISSENT

PIERRE GUILLAUME PARIS, une des marques pionnières de la niche 2.0, initiée au début des années 2000, sous le signe de l'indépendance créative et financière, célèbre son vingtième anniversaire.

Du disruptif O2-Cozé (composé en 2002) qui initiera la genèse de la maison à l'ouverture de sa première ambassade internationale à Belgrade (2024), ces 20 premières années ont vu naître et se consolider une écriture singulière et personnelle, un "style PG" nourri d'un dévouement absolu et d'une passion ardente, envers l'art de la parfumerie, dans une discrétion maîtrisée.

Vingt années passées à tisser des liens sincères avec la création contemporaine française ont fait des partenariats artistiques et de la collection d'œuvres contemporaines des éléments indissociables de l'ADN de la marque. Ses boutiques et sa manufacture, où l'art et le parfum entrent en dialogue, constituent des lieux hybrides au service d'une expérience sensorielle unique : de véritables chapelles intimistes dédiées à la parfumerie d'auteur.



2005 | 2025

## À PROPOS DE LA MARQUE

|                                  |       |
|----------------------------------|-------|
| HISTOIRE .....                   | P. 6  |
| DONNÉES CLÉS .....               | P. 8  |
| LA BOUTIQUE NOMADE .....         | P. 10 |
| NOTRE FLACON EMBLÈME .....       | P. 11 |
| LES SPÉCIALITÉS SIGNATURES ..... | P. 12 |
| LA MANUFACTURE .....             | P. 13 |
| UNE MARQUE LIÉE                  |       |
| À L'ART CONTEMPORAIN .....       | P. 14 |
| UNE MARQUE LIÉE                  |       |
| À LA CRÉATION MUSICALE .....     | P. 16 |
| INTERVIEW PIERRE GUILLAUME ..... | P. 80 |

## NOS BOUTIQUES

|                               |       |
|-------------------------------|-------|
| PG MANUFACTURE CLERMONT ..... | P. 18 |
| PG CLERMONT .....             | P. 20 |
| PG PARIS .....                | P. 22 |
| PG LYON .....                 | P. 24 |
| PG TOULOUSE .....             | P. 26 |
| PG BELGRADE .....             | P. 28 |

## PIERRE GUILLAUME PARIS

|  |       |
|--|-------|
| 02 COZÉ (TABAC) .....                      | P. 32 |
| 03 CUIR VENENUM (CUIR) .....               | P. 32 |
| 3.1 ARABIAN HORSE (CUIR) .....             | P. 33 |
| 04 MUSC MAORI (MUSC) .....                 | P. 33 |
| 4.1 LE MUSC & LA PEAU (MUSC) .....         | P. 34 |
| LE MUSC & LA PEAU 200 ML (MUSC) .....      | P. 34 |
| 5.1 SUEDE OSMANTHE (OSMANTHUS) .....       | P. 35 |
| 07 SOLSEKIA (HESPÉRIDES) .....             | P. 35 |
| 71 GRAND SIÈCLE INTENSE (HESPÉRIDES) ..... | P. 36 |
| 72 MORNING IN TIPASA (HESPÉRIDES) .....    | P. 36 |
| 08 INTRIGANT PATCHOULI (PATCH-WORK) .....  | P. 37 |
| 8.1 L'OMBRE FAUVE (PATCH-WORK) .....       | P. 37 |
| 09 YUZU AB IRATO (FLORAL AROMATIQUE) ..... | P. 38 |
| 9.1 KOMOREBI (FLORAL AROMATIQUE) .....     | P. 38 |
| 10 AOMASSAÏ (CAFÉ) .....                   | P. 39 |
| 11.1 INDIAN WOOD (ÉPICÉ AROMATIQUE) .....  | P. 39 |
| 11.2 SPICEMATIC (ÉPICÉ AROMATIQUE) .....   | P. 40 |
| 12 HYPERESSENCE MATALE (THÉ CHYPRÉ) .....  | P. 40 |
| 12.1 UN CRIME EXOTIQUE (THÉ CHYPRÉ) .....  | P. 41 |
| 13 BRÛLURE DE ROSE (ROSE(S)) .....         | P. 41 |
| 13.1 LA NYMPHE & LE POÈTE (ROSE(S)) .....  | P. 42 |

|  |       |
|--|-------|
| 13.2 MÉTAROSME (ROSE(S)) .....                   | P. 42 |
| 14.1 CUIR D'IRIS (IRIS) .....                    | P. 43 |
| 14.2 COSTUME LIQUIDE (IRIS) .....                | P. 43 |
| 15.1 HAPYANG (FLORAL) .....                      | P. 44 |
| 16 JARDINS DE KÉRYLOS (FIGUE) .....              | P. 44 |
| 16.1 BOIS NAUFRAGÉ (FIGUE) .....                 | P. 45 |
| 17 TUBÉREUSE COUTURE (TUBÉREUSE) .....           | P. 45 |
| 17.1 DILSHAD (TUBÉREUSE) .....                   | P. 46 |
| 18 CADJMÉRÉ (SANTAL) .....                       | P. 46 |
| 18.1 PRALINÉ DE SANTAL (SANTAL) .....            | P. 47 |
| 19 LOUANGES PROFANES (NÉROLI) .....              | P. 47 |
| 19.1 NÉROLI AD ASTRA (NÉROLI) .....              | P. 48 |
| 20 L'EAU GUERRIÈRE (ENCENS) .....                | P. 48 |
| 20.2 ÉGLISE DE VELOURS (ENCENS) .....            | P. 49 |
| 21 FELANILLA (VANILLE) .....                     | P. 49 |
| 21.1 ORCHIDIVY (VANILLE) .....                   | P. 50 |
| 22 DJHENNÉ (FOUGÈRE) .....                       | P. 50 |
| 22.1 TIGRE D'EAU (FOUGÈRE) .....                 | P. 51 |
| 25 INDOCHINE (ÉPICÉ DOUX) .....                  | P. 51 |
| 26 ISPARTA (NÉO CHYPRE) .....                    | P. 52 |
| 27 LIMANAKIA (MINÉRAL) .....                     | P. 52 |
| 27.1 LE CHANT DES SIRÈNES (MINÉRAL) .....        | P. 53 |
| 28 PÉAU D'AMBRE (AMBRE) .....                    | P. 53 |
| 29 ITABAÏA (HESPÉRIENTAL) .....                  | P. 54 |
| 29.1 À L'HEURE DES CATLEYAS (HESPÉRIENTAL) ..... | P. 54 |
| 30 ALPHAORA (GLAMMOSS) .....                     | P. 55 |
| 31 TONKA BODYKON (TONKA) .....                   | P. 55 |
| 31.1 L'AIR & L'EROS (TONKA) .....                | P. 56 |

## PIERRE GUILLAUME HORS-SÉRIE

|                                 |       |
|---------------------------------|-------|
| LE MUSC & LA PEAU EXTRAIT ..... | P. 60 |
| STÆLIOS .....                   | P. 60 |
| KYPHENSÉ - CITRUS REX .....     | P. 61 |
| VOLUPTÉ NOIRE .....             | P. 61 |

## PIERRE GUILLAUME CROISIÈRE

|                         |       |
|-------------------------|-------|
| ENTRE CIEL ET MER ..... | P. 64 |
| LONG COURRIER .....     | P. 64 |
| MÉTAL HURLANT .....     | P. 65 |
| MOJITO CHYPRÉ .....     | P. 65 |
| PARIS FIDJI .....       | P. 66 |
| RIVAGES NOIRS .....     | P. 66 |
| SAMBAKA .....           | P. 67 |

### PIERRE GUILLAUME COLLECTION NOIRE

|                         |       |
|-------------------------|-------|
| ANIMAL MONDAIN .....    | P. 70 |
| AQAYSOS .....           | P. 70 |
| FAREB .....             | P. 71 |
| LIQUEUR CHARNELLE ..... | P. 71 |
| MAD ABOUT YOU .....     | P. 72 |
| MANGUIER MÉTISSE .....  | P. 72 |
| MONSIEUR .....          | P. 73 |
| MYRRHIAD .....          | P. 73 |
| POUDRE DE RIZ .....     | P. 74 |
| SUCRE D'ÉBÈNE .....     | P. 74 |
| SUPERLADY .....         | P. 75 |

### PIERRE GUILLAUME COLLECTION BLANCHE

|                           |       |
|---------------------------|-------|
| DIALOGUE WITH VENUS ..... | P. 78 |
| HELIOFLORA .....          | P. 78 |
| INTIME,EXTIME .....       | P. 78 |
| SUNSUALITY .....          | P. 78 |
| SWIM/SX .....             | P. 81 |

### PIERRE GUILLAUME CONFIDENTIEL

|                             |       |
|-----------------------------|-------|
| A UNE MADONE .....          | P. 84 |
| ANTI-BLUES .....            | P. 84 |
| LA NUIT DE L'ORCHIDÉE ..... | P. 85 |
| NOIR OKOUMÉ .....           | P. 85 |

### PIERRE GUILLAUME CONTEMPLATION

|                             |       |
|-----------------------------|-------|
| AU ROYAUME DES FEMMES ..... | P. 88 |
| AU-DELÀ DU NOIR .....       | P. 88 |
| BAGATTELLE ROMA .....       | P. 89 |
| FEMME EN SMOKING .....      | P. 89 |
| HABANERA .....              | P. 90 |
| IRIZIA PEARL .....          | P. 90 |
| LES RACINES DU MÂLE .....   | P. 91 |
| LUMIÈRE FAUVE .....         | P. 91 |

### PIERRE GUILLAUME LE BAIN

|                                       |       |
|---------------------------------------|-------|
| AQAYSOS GEL 250 ML .....              | P. 94 |
| NÉROLI AD ASTRA GEL 250 ML .....      | P. 94 |
| MORNING IN TIPASA GEL 250 ML .....    | P. 94 |
| LE MUSC & LA PEAU LOTION 250 ML ..... | P. 94 |
| NÉROLI AD ASTRA LOTION 250 ML .....   | P. 94 |
| AQAYSOS GEL 500 ML .....              | P. 95 |

|                                       |       |
|---------------------------------------|-------|
| LIQUEUR CHARNELLE GEL 500 ML .....    | P. 95 |
| MORNING IN TIPASA GEL 500 ML .....    | P. 95 |
| LE MUSC & LA PEAU GEL 500 ML .....    | P. 95 |
| NÉROLI AD ASTRA GEL 500 ML .....      | P. 96 |
| LIQUEUR CHARNELLE LOTION 500 ML ..... | P. 96 |
| LE MUSC & LA PEAU LOTION 500 ML ..... | P. 96 |
| NÉROLI AD ASTRA LOTION 500 ML .....   | P. 96 |
| BONHEUR DU JOUR 200 ML .....          | P. 97 |
| EAU DE COURTOISIE 500 ML .....        | P. 97 |
| EN MAINS PROPRES SAVON 500 ML .....   | P. 97 |

### PIERRE GUILLAUME L'ATMOSPHÈRE

|                                  |        |
|----------------------------------|--------|
| AMSTERDAM BOUGIE .....           | P. 100 |
| ARUBA BOUGIE .....               | P. 100 |
| CANCÚN BOUGIE .....              | P. 100 |
| LEAF BOUGIE .....                | P. 100 |
| MOJITO BOUGIE .....              | P. 100 |
| SÁIGON BOUGIE .....              | P. 100 |
| BIENVEILLANTE BOUGIE .....       | P. 101 |
| FLAVESCENTE BOUGIE .....         | P. 101 |
| LA ROSE D'ISPARTA BOUGIE .....   | P. 101 |
| NIVÉENNE BOUGIE .....            | P. 101 |
| VESPERALE BOUGIE .....           | P. 101 |
| ÉBÈNE CONSTELLATION BOUGIE ..... | P. 102 |
| LUNE TONKA BOUGIE .....          | P. 102 |
| NUIT D'ISPARTA BOUGIE .....      | P. 102 |
| HIBISCUS GACHETTE .....          | P. 103 |
| IPANEMA LIME GACHETTE .....      | P. 103 |
| LEAF GACHETTE .....              | P. 103 |
| PARISIAN PALACE GACHETTE .....   | P. 103 |
| SÁIGON GACHETTE .....            | P. 104 |
| TÁIGA GACHETTE .....             | P. 104 |
| TONKA CÈDRE GACHETTE .....       | P. 104 |
| HESPERIDREAM .....               | P. 105 |
| PILLOW POEM .....                | P. 105 |
| ROAD & EAU .....                 | P. 105 |
| REBOOT THE LOO .....             | P. 106 |
| RITUEL AFTER LUST .....          | P. 106 |
| PARURES D'AMBIANCE .....         | P. 107 |

**“Le parfum est un merveilleux exhausteur de Soi,  
il est l’expression artistique d’une discipline scientifique  
conjuguant technique et poésie.”**

### **PARFUMEUR INDÉPENDANT**

C’est au cœur du Parc  
Naturel Régional des  
Volcans d’Auvergne,  
dans **ses propres ateliers**,  
que Pierre GUILLAUME  
élabore **une parfumerie  
contemporaine et éclectique**  
en toute **indépendance**  
créative et financière. ♦



### **O2 COZÉ : AUX ORIGINES DE LA MARQUE**

Pierre GUILLAUME, jeune  
chimiste, **n’a que 25 ans** lorsqu’il  
tente de reproduire l’odeur de **la  
cave à cigares de son père**.  
Cet accord Tabac-Epicé baptisé  
“O2 Cozé” **est vite repéré par la  
Critique qui le popularise** dans  
la blogosphère parfum et auprès  
d’acheteurs professionnels aux  
quatre coins de la planète au  
début des années 2000. ♦





## L'INDEPENDANCE

En 2010, la société PIERRE GUILLAUME DIFFUSION est créée et **se dote en interne d'un outil de production** comprenant **un studio de composition, une cave de matières premières et une ligne de conditionnement entièrement dédiée à la fabrication des parfums** imaginés par Pierre GUILLAUME. Il crée et fabrique ses parfums **en totale liberté créative et financière** sous la marque qui porte son nom et diffusés dans un réseau de près de **417 points de vente répartis dans 38 pays.** †



## AUJOUR'HUI ET DEMAIN

**Proposer une parfumerie contemporaine, inventive, poétique et portable.** Toujours maîtriser la conception et la fabrication internalisée pour garantir des produits de qualité à des prix réalistes. Être force de proposition pour nos fidèles clients, se renouveler constamment pour ne jamais lasser, innover et produire **de manière raisonnée, propre et durable.** Grandir à travers la satisfaction des femmes et des hommes qui portent nos fragrances et qui en parlent. Se développer client après client, sans se galvauder et rester fidèle à nos valeurs, car la réputation monte par l'escalier, et descend par l'ascenseur ! †

**Chez PIERRE GUILLAUME PARIS, nous ne faisons que du parfum... Et c'est déjà beaucoup.**

# PIERRE GUILLAUME PARIS



L'une des marques françaises fondatrices de Niche 2.0 dont le premier parfum a été créé en **2002** !



Une marque généraliste, **inventive** et **facile à porter** au quotidien, **qui s'adresse à tous** avec un positionnement de **prix juste**.



Une marque **qui fidélise** et **cherche toujours à s'améliorer** : un client bien conseillé PIERRE GUILLAUME PARIS est un client qui reste fidèle à la marque.



Une marque, **qui s'est développée** grâce au **bouche-à-oreille** : pas d'investisseurs, pas de levées de fonds : sa croissance est directement liée à sa réalité commerciale.



Nous constatons que **7 nouveaux clients sur 10** proviennent du réseau dit "mainstream", parfois sur les conseils de vendeurs qui nous considèrent comme complémentaires.

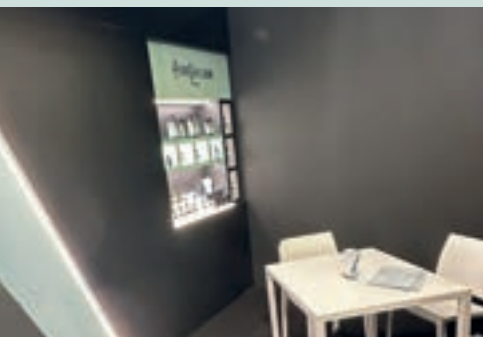


# PIERRE GUILLAUME PARIS





LA BOUTIQUE NOMADE : CORNER PIERRE GUILLAUME PARIS 22 m<sup>2</sup>





## UN FLACON-ÉCRAN UNE FENÊTRE SUR L'ESSENCE ET L'ESSENTIEL

*"Choisir un flacon pour une nouvelle Maison de parfum est un enjeu difficile pour qui tente de la projeter dans le long terme. Une forme de classicisme, de sobriété semble être une direction raisonnable. Le terme "minimaliste", étant largement galvaudé et finalement assez vague j'ai fait le choix de la justesse... et de la précision. La fonction, sera la seule muse du design : **contenir et montrer le primordial : le parfum.**"*

Pierre GUILLAUME

Une face rectangulaire contrastant avec des côtés subtilement galbés, à l'aise dans une main féminine aussi bien que masculine. Des arêtes intérieures réduites à l'extrême limite des contraintes techniques pour faire de ce flacon, rien de plus qu'**un écran sur un poème liquide, une fenêtre sur l'essence et sur l'essentiel.** †



## UN TRAIT DE CRAYON "EX TEMPORE"

Coiffé d'un discret capot cylindrique et d'une cocarde de 35 mm de diamètre affichant le titre du parfum, notre flacon s'impose comme une silhouette rapidement identifiable, un trait de crayon **ex tempore**, un flacon logo, **un flacon emblème.**

Une conscience écologique et environnementale **depuis 2005** : flacon en verre, étiquettes et pompe peuvent être facilement désolidarisées pour faciliter le recyclage. Un capot poids plume avec un combo d'aluminium et de plastique pesant seulement 2,7 g : **un exemple de sobriété.** †



## SPÉCIALITÉS-SIGNATURES

### LES SCEAUX OLFACTIFS DE LA MAISON PIERRE GUILLAUME PARIS

#### **Obsidial®**, **Hypralone®**, **Strelitzial®** & **Karacénide®** :

Les Spécialités-Signatures de la Maison PIERRE GUILLAUME PARIS pour protéger une écriture, un style et renforcer les performances techniques de nos créations.

Pour ne pas être totalement dépassé par les innovations en recherche fondamentale sur la chimie des corps odorants des grands noms de l'industrie du parfum et leurs ingrédients captifs, une Maison de composition indépendante comme la nôtre doit redoubler de vigilance et d'effort pour rester dans la course à la diffusivité, à la tenue et protéger ses créations d'une trop large contrefaçon en développant ses propres outils technologiques. ♦

Les parfums PIERRE GUILLAUME PARIS consacrent une partie de leur R&D dans la mise au point de **“Spécialités-signatures” voulues comme des “sceaux olfactifs”** apposés sur nos créations, sorte de fil conducteur d'une création à l'autre, pour en souligner leur appartenance au style PG, protéger les formules et améliorer leurs performances techniques. PIERRE GUILLAUME PARIS a développé depuis 2015 une série de Spécialités-Signatures sur lesquelles sont basées tous nos succès commerciaux depuis cette date :



#### **HYPRALONE®** :

Spécialité musquée qualifiée “d'épidermique” par le parfumeur, elle conjugue l'élégance des macrocycliques à un sous-ton subtilement chaud et animal. Elle permet de belles synergies avec les notes florales. On la retrouve dans **Le Musc & La Peau**, **Aqaysos** ou **Komorébi**. ♦



#### **STRELITZIAL®** :

Spécialité florale fraîche et transparente aux tonalités aquatiques et exotiques elle apporte naturel et élégance aux compositions et vient habiller les accords floraux de quasiment toutes nos créations. ♦



#### **KARACENIDE®** :

Spécialité boisée fusante ambrée et salée. Evoquant la verdure de l'aubier, elle transperce les compositions de fond en tête. Elle apporte puissance et volume tout en mettant de l'espace entre les notes. On la retrouve dans **Liqueur Charnelle**, **Djhenné**, **Aqaysos**, **La Nymphé & Le Poète**, **Bois Naufragé**, etc. ♦



#### **OBSIDIAL®** :

Agent volumateur floral, inspiré par l'odeur particulière que prend la pierre de Volvic chauffée par le soleil juste après une averse. **OBSIDIAL®** doit ses performances à une synergie de 4 molécules impactant tour à tour la tête et le cœur (volume) mais aussi le fond (persistance) des compositions. Son profil olfactif peut être décrit comme : minéral, floral aqueux, épicé. Il est à l'origine de la tenue et du volume de **Costume Liquide**, **Tigre d'Eau** ou de notre récent **Accord Rose-Météore**. ♦

***“Du laboratoire à la boutique... notre Manufacture est un lieu hybride”***



**MANUFACTURE DE PARFUMS PIERRE GUILLAUME PARIS  
CONCEVOIR ET PRODUIRE NOS POÈMES LIQUIDES**

Si l'activité commerciale de la marque est pilotée depuis le premier arrondissement de Paris, c'est en Auvergne que nous produisons, grâce à notre propre Manufacture. Une fois les formules élaborées et validées par Pierre GUILLAUME au sein de **son Studio de création**, c'est au tour du **Maître de Chai** de piloter la macération, l'élevage, les post-traitements, puis la filtration des **jus pesés par le parfumeur lui-même** depuis la **Cave de Matières Premières** et qui est le seul à manipuler les précieuses formules. Les **Dames de table**, coiffées de charlottes et vêtues de blouses brodées, vont alors minutieusement effectuer depuis leurs comptoirs immaculés les **11 étapes** requises pour l'assemblage d'un flacon de parfum. ♦

***“Le parfum c'est l'intime-extime,  
c'est-à-dire une part d'intime qu'on dévoile.”***



Hervé DI ROSA  
"Ice"  
Série Classic  
Acrylique sur toile  
110 x 11 cm  
Œuvre unique et originale signée  
Encadrée



Gaétan VAGUELSY  
"Le baigneur à l'oasis"  
Huile sur toile de lin  
200 x 155 cm  
Œuvre unique signée

Henri CUECO  
"Les chiens qui sautent, le chien bleu"  
Acrylique sur toile  
130 x 162 cm  
Œuvre unique signée  
Encadrée

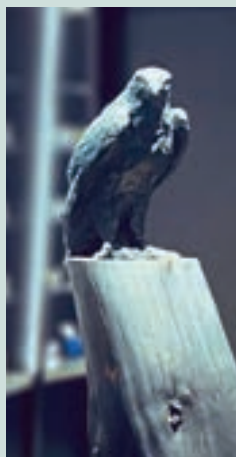


Roland COGNET  
"Lynx", 2024  
Résine  
75 x 125 x 25 cm  
Œuvre unique



Roland COGNET  
"Louveteau n°2", 2011  
Bronze  
60 x 115 x 25 cm  
Signé et numéroté : "R. COGNET - 4/8"  
Gravé dans le bronze sur le flanc  
Fonderie Fusions

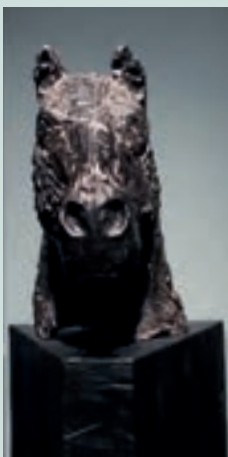
ANIMAUX TOTEMS :  
SENTINELLES SILENCIEUSES DE NOS BOUTIQUES



Roland COGNET  
"Faucon pèlerin", 2020  
Bronze et Thuya  
197 x 66 x 37 cm  
N° 1/8 exemplaires  
Signé et numéroté : "R. COGNET - 1/8"  
Gravé à la base du bronze  
Fonderie Fusions



Roland COGNET  
"Tête de singe", 2007  
Bronze et Cèdre  
166 x 45 x 56 cm  
N° 7/8 exemplaires  
Signé et numéroté : "R. COGNET - 7/8"  
Gravé dans le bronze à la base de tête  
Fonderie Fusions



Roland COGNET  
"Tête de cheval", 2022  
Bronze et pièce de Sequoia noirce  
au feu et cirée  
110 x 50 x 75 x 14 cm  
Signé et numéroté : "R. COGNET - 4/8"  
Gravé dans le bronze sur la base de tête  
Fonderie Fusions



Roland COGNET  
"Le Grand-duc", 2025  
Bronze et if noirci à la flamme  
80 x 30 x 39 cm  
N° 2/8 exemplaires  
Gravé dans le bronze sur la base  
de la queue  
Fonderie Fusions

Collection d'artistes...

Henni ALFTAN  
Rémi BLANCHARD  
Robert COMBAS  
Henri CUECO  
Roland COGNET  
Hervé DI ROSA  
Georges ROUSSE  
Gaétan VAGUELSY  
Marie-CLAIRE MITOUT  
Joël ANDRIANOMEARISOA  
Fabien VERSCHAERE

Antoine + Manuel  
Michael LUPPI  
Anne-Sophie EMARD  
Mylène SANCHEZ  
Laurent BEYNE  
Erik SCHMITD  
Clément BATAILLE  
Benjamin VALLODE  
Sergio MORABITO  
FRANCOIS MALINGREY

PIERRE GUILLAUME PARIS X COMME JOHN  
**LE CHOC SENSIBLE**

**“Une chanson inspirée par l'expérience sociale du port d'un parfum”**

Eté 2023, le duo de chanson pop française *Comme John* croise la route du parfumeur Pierre GUILLAUME au détour d'une interview radio...



**LE CHOC SENSIBLE**

Les mouvements artistiques se nourrissent de leurs prédécesseurs, l'histoire de l'art est faite de ponts, d'interactions et d'inspirations à travers les âges et les médiums : l'art africain a inspiré le cubisme de Picasso, Jean Arp expliquait avoir été influencé par l'exposition parisienne d'art pariétal de 1930, l'art préhistorique et les dessins d'enfants ont nourri l'œuvre de Klee et c'est après la découverte des mosaïques byzantines de Ravenne que Klimt commence à utiliser l'or dans ses peintures. On ne parle pas ici de copie, d'artefact ou d'influence contrainte, mais bien d'une inspiration fertile : celle qui élève, nourrit, transcende, suscite un regain d'émotion, génère de nouvelles idées, insuffle un changement. Ce choc sensible face à une autre forme d'expression qui stimule et déclenche une nouvelle création.

**Caroline Perrin**  
Historienne de l'Art  
Directrice Galerie CLAIRE GASTAUD



**COMME JOHN**

*Comme John* c'est avant tout une histoire de famille. Les deux sœurs originaires de Clermont-Fd, ont assuré plus de 300 concerts dont les 1<sup>ères</sup> parties de La Grande Sophie, Imany, Bénabar, Ycare, Suzane et un duo avec Albin de la Simone. Entre tubes discodéïnes, *dolce vita* et nouvelle vague, le duo propose une œuvre sensuelle qui respire l'air du temps, à l'heure où la chanson française retrouve des couleurs et s'aventure à la lumière des productions les plus contemporaines.

**“Nuit Blanche” Nouvel album (2025)**

Le sel sur la peau, la lumière des fins d'été, les éclats d'une boule à facettes. Mélange de pianos vintage, de sons pop et d'arrangements un brin électroniques, c'est un parfum aux notes profondes et légères, douces et puissantes, féminines et sensuelles, que présente dans cet opus le duo chic de chanson française, avec toujours les polyphonies de voix en note de tête. Un cocktail piquant dans la continuité de leurs éflueves poétiques.

“Nuit Blanche” en écoute ici →



**PIERRE GUILLAUME PARIS**

Fondée en 2005, la Maison Pierre GUILLAUME s'est forgée une réputation pour ses créations olfactives singulières, captivant bien plus que le simple désir de sentir bon. Parfumeur indépendant produisant dans sa propre Manufacture, il se distingue par une approche artistique, où chaque fragrance raconte une histoire unique, qui, à la manière d'un livre, d'un film ou d'une chanson, évoque une émotion, questionne ou transporte vers un univers. Dans une discrétion maîtrisée, Pierre GUILLAUME est un parfumeur “corps et âmes”, concevant des œuvres d'art olfactives qui se portent et se vivent. Il embarque ses fans dans un voyage immersif au cœur de l'imaginaire, où chacun peut se reconstruire à des souvenirs ou des sensations intimes, vivre une aventure personnelle.

**Eau de parfum “Le Musc & la Peau 4.1” (2016)**

Sa Peau... et puis la peau : enveloppe sensorielle fragile qui abrite notre humanité. Le musc, la peau, l'évidence du geste de se parfumer. Ni animal, ni lessiviel, ce Musc là nous parle de notre humanité. À son sujet, la journaliste Sarah Bouasse écrira : “Le Musc & La Peau de Pierre GUILLAUME, cela sent nous mais... en mieux !”. Idée Géniale.

## CHOC SENSIBLE : L'HISTOIRE D'UNE RENCONTRE



### La rencontre

Été 2023, le duo de chanson pop française *Comme John* croise la route du parfumeur Pierre GUILLAUME au détour d'une interview radio. La composition, l'écriture, les émotions, les images, les tableaux, les souvenirs, autant de points

communs entre la musique et le parfum. Au fil des échanges, une évidence : ils se connaissaient déjà, sans le savoir. Lui, diffusait leurs titres dans les playlists de ses boutiques, elles, portaient *Le Musc & La Peau*, son best-seller sorti en 2016 depuis quelques temps déjà.

### Le déclencheur

Une phrase : "Le parfum, c'est un poème liquide" confiée par Pierre GUILLAUME durant leur échange à l'antenne, marque les deux sœurs. Cette image poétique résonant avec l'expérience intime et personnelle de cette fragrance, ce qu'elles vivent en la portant, les mots de son créateur, les inspirent. Un parfum, comme une chanson est une énergie, une vibration, une émotion, elles en composeront une nouvelle. Paroles et mélodie traduiront l'émotion olfactive vécue : ainsi naîtra "Nuit blanche".

### La création

Pour *Comme John*, chaque chanson est une carte postale intime ancrée dans son époque. *Nuit blanche*, c'est une histoire d'amour

brute, vibrante, éphémère dont seul reste un souvenir : un parfum. Comme un sillage sur lequel on se retourne dans la rue, une odeur addictive que l'on a envie de sentir et de ressentir à nouveau. Ce parfum ne se porte pas, il se ressent.



*"Tu portes là,  
sur la peau  
qui te colle au corps  
Ce poème, liquide  
presque incolore  
Quand vient la nuit,  
tu n'es plus mais je  
détiens  
Au creux du cou,  
indélébile ton parfum"*

## PIERRE GUILLAUME PARIS X CLARA PAULET SALVADOR

### "LE CHANT DES SIRÈNES"

*"Entre tentation marine et questionnement sur l'art du parfumeur"*



## PARFUM & CHANSON : LE CHANT DES SIRÈNES

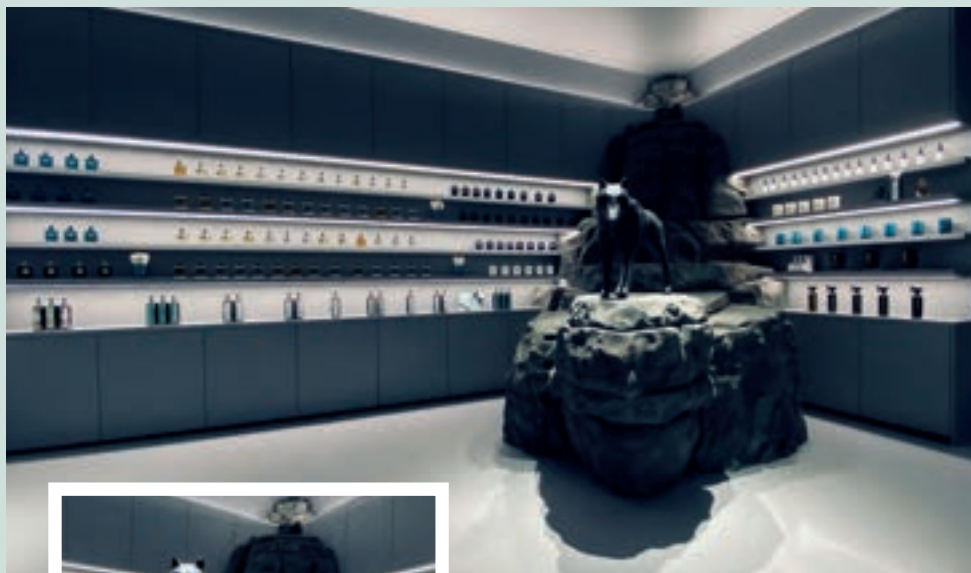
Quand PIERRE GUILLAUME PARIS s'associe à Clara Paulet Salvador, les frontières artistiques s'effacent. La maison de parfums devient productrice et inspire directement la création musicale.

Le parfum "Le Chant des Sirènes 271", créé en 2025, interroge l'évolution du métier de parfumeur à travers un univers marin fantastique. Ce nouvel opus expérimente un accord "aquatique tendre" : ouverture de palissandre et carambole, cœur de bois d'amandier et opopanax, fond de santal et criste marine.

Clara Paulet Salvador traduit en musique et images cette création olfactive. Un télescopage artistique qui souligne les liens profonds qui unissent la Maison de parfum à la scène artistique française et européenne.

*"Le Chant des Sirènes" Le clip officiel en visionnage ici →*





Pour cette **4<sup>ème</sup> boutique française**, le parfumeur Pierre GUILLAUME et l'architecte François LEBEL poursuivent la cartographie des codes et de l'ADN de la Maison PIERRE GUILLAUME PARIS en imaginant un lieu narratif et spacieux.

La boutique PIERRE GUILLAUME MANUFACTURE est **un lieu hybride explorant le concept de "brutalisme poétique"**. L'espace est une large boîte monochrome recouverte du sol au plafond d'une même teinte grise suggérant le dénuement et la simplicité radicale d'un béton.

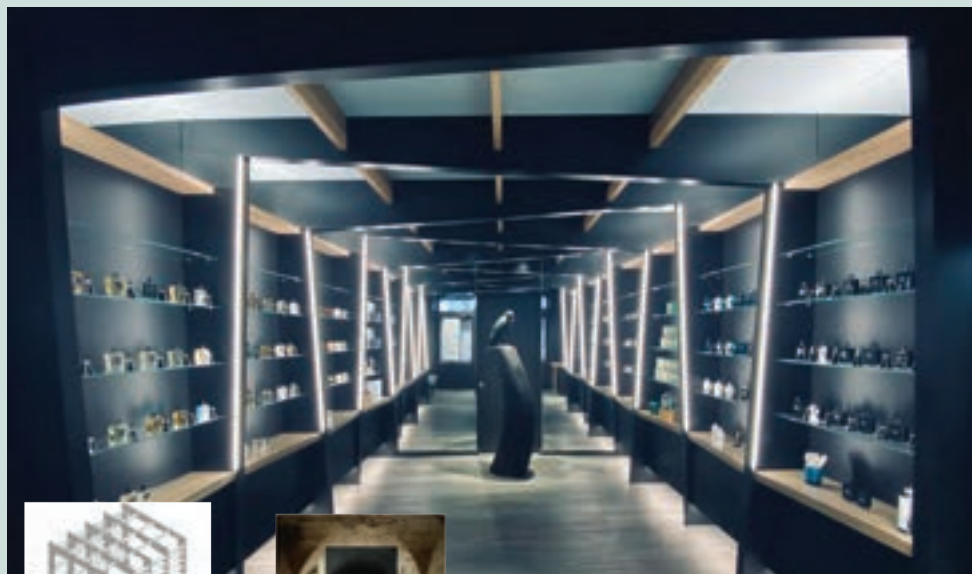
Le visiteur semble d'abord plongé dans **un volume à l'aspect volontairement synthétique et uniforme** d'où, peu à peu, l'œil saura faire émerger de ces surfaces tendues soulignées de traits de lumière, **un assemblage précis de textures allant du vinyle au granite**.

**Puis l'incident** : ce vaisseau aseptisée et lisse est **littéralement déchiré en son angle par un éperon de roche volcanique** qui se projette jusqu'au centre du volume, devenant le promontoire d'un **louveteau de bronze**. Œuvre du sculpteur **Roland COGNET**, il semble évoluer en équilibre, imposant au spectateur sa présence animale, invitation au calme et à la contemplation.



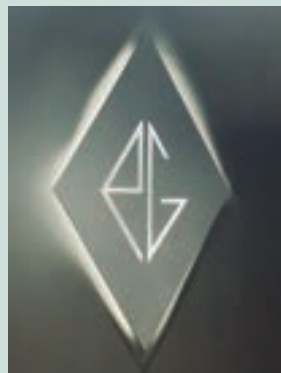


**PIERRE GUILLAUME PARFUMEUR**  
**BOUTIQUE & MANUFACTURE**  
25 Rue Pierre Boulanger  
63100 CLERMONT-FERRAND - FRANCE



**Pierre GUILLAUME** a confié à l'architecte **François LEBEL** le soin de réaliser la métamorphose de sa parfumerie à la manière d'une **anamorphose de Georges ROUSSE**. Par un jeu de lumières et de formes troublant notre perception des volumes et de la perspective un nouvel "espace dans l'espace" apparaît au cœur de la boutique. Le lieu devient le **repère théâtral** d'une œuvre en bronze et thuya du **sculpteur Roland COGNET**. Un **Faucon pèlerin** perché sur un tronc d'arbre trône en gardien des lieux.

À l'ombre de cette forêt stylisée, le regard perçant tourné vers le visiteur, l'oiseau semble **prêt à s'envoler** et emporter nos pensées par un ciel de toit ajouré, dont le bleu azuréen rappelle les emballages de la marque. Les sculptures de COGNET illustrant sa réflexion sur les 4 essences fondamentales, **le minéral, le végétal, l'humain et l'animal** résonnent avec les **codes esthétiques** et les **aspirations personnelles** du Parfumeur et veillent sur d'autres sites des parfums PIERRE GUILLAUME PARIS. Cette **boutique clermontoise** au Faucon Pèlerin **fait écho à la boutique parisienne** du Palais Royal ornée d'un Singe Rouge, à celle de **Lyon** abritant un Cheval Gris et à celle de **la Manufacture**, repère d'un Loup Brun.

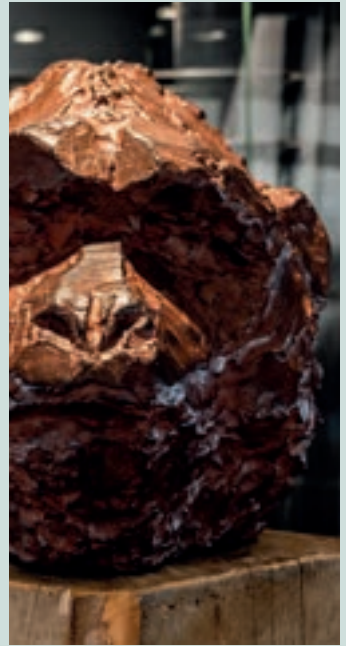




**PIERRE GUILLAUME CLERMONT-FERRAND**  
**QUARTIER VICTOIRE**  
17 Bis Rue Saint-Genès  
63000 CLERMONT-FERRAND - FRANCE



À deux pas du **Palais Royal**, et de la **Bourse de Commerce - Fondation Pinault**, le visiteur, à la découverte de l'univers de la Maison **PIERRE GUILLAUME PARIS**, est accueilli par un "Singe Rouge" en bronze du sculpteur **Roland COGNET**, semblant garder ce lieu, conçu comme **un temple de la parfumerie d'auteur**. Les parois inclinées rappelant le profil du flacon emblème PG, l'ambiance minérale ceinturée de lumière et les bois blonds chaleureux invitent à un voyage sensoriel à travers nos collections de fragrances.



Dans la "Crypte", second niveau d'exposition de cet **espace intimiste**, retrouvez en plus de l'ensemble de nos collections : PIERRE GUILLAUME PARIS, PIERRE GUILLAUME CROISIÈRE, PIERRE GUILLAUME COLLECTION NOIRE, PIERRE GUILLAUME COLLECTION BLANCHE, PIERRE GUILLAUME CONFIDENTIEL, PIERRE GUILLAUME L'ATMOSPHÈRE, PIERRE GUILLAUME LE BAIN, des créations exclusives du parfumeur Pierre GUILLAUME.



**PIERRE GUILLAUME PARIS**  
**PALAIS ROYAL**  
13 Rue Jean-Jacques Rousseau  
75001 PARIS - FRANCE



C'est au numéro **1 de la rue Emile Zola**, dans un immeuble du 19<sup>ème</sup> siècle au cœur de la Presqu'île de **Lyon** que le parfumeur Pierre GUILLAUME ouvre sa troisième boutique française. La rue Émile Zola relie **la place Bellecour** à **la place des Jacobins**. Elle appartient à la zone classée au patrimoine mondial par l'UNESCO. C'est l'une des rues commerçantes les plus fréquentées de Lyon. Parmi les habitants historiques de la rue, on peut citer Jean-Jacques Rousseau et y voir un clin d'œil du destin, la première boutique de la marque se situant au 13, rue Jean-Jacques Rousseau à Paris.

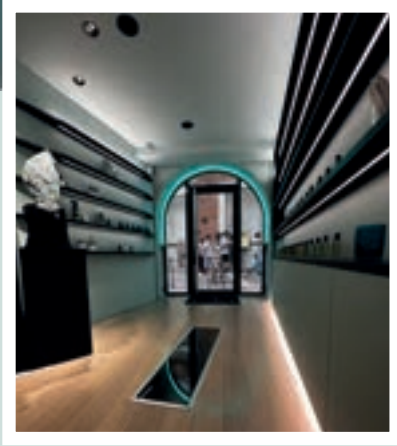
#### **BLEU CANOPÉE, COULEUR EMBLÉMATIQUE**

*“Le code chromatique de la Maison PIERRE GUILLAUME PARIS est une association de **Bleu Canopée majoritaire** et de **noir**. Le Bleu Canopée est une teinte que Pierre GUILLAUME a pensé comme un **bleu céleste infusé d'élément végétal**. Bleu ou Vert... sa perception divise, mais sa poésie, sa luminosité et son aura particulière empreint de naturel font l'unanimité et deviennent reconnaissables en un coup d'œil.”*





**PIERRE GUILLAUME LYON**  
**QUARTIER JACOBINS**  
1 Rue Émile Zola  
69002 LYON - FRANCE



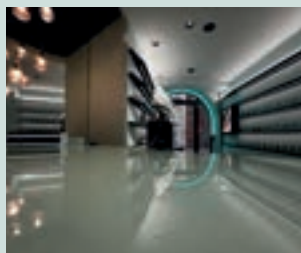
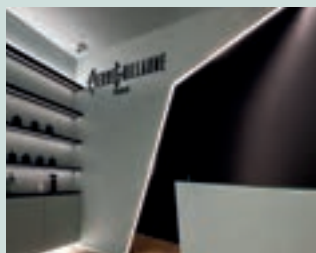
C'est au cœur du **quartier Saint-Georges**, au 11 rue Cantegril, que **PIERRE GUILLAUME PARIS** inaugure **sa nouvelle adresse toulousaine**. Ce quartier central, à la fois animé et raffiné, incarne l'équilibre subtil entre vie urbaine et élégance patrimoniale. Il offre **un écrin idéal** à notre maison de parfumerie, au croisement du chic discret et du goût des belles choses.

La boutique se déploie sur deux niveaux et reprend les codes architecturaux distinctifs de **PIERRE GUILLAUME PARIS**, dans une lecture renouvelée.

Dès l'entrée, **le bleu canopée emblématique** de la Maison habille murs et plafond, associé à un parquet clair berçant le lieu d'une douce plénitude. Une signature lumineuse dédiée parcourt les murs, soulignant les flacons aux silhouettes familières.

Le fond de la boutique, marqué par une découpe angulaire, **inspiré de la lettre P de notre monogramme**, suggère la bouche d'une grotte, un repère noir, duquel se détache la silhouette vert-bleue de l'animal tutélaire du lieu : **un hibou grand-duc**, sculpture de l'artiste Roland Cognet. Symbole de patience et d'observation, il incarne la capacité de percevoir ce qui est caché aux autres, symbolisant une compréhension profonde et une intuition aigüe.





Au niveau inférieur, **un espace intimiste**, habillé de bois nobles, de moquette épaisse et de lumière tamisée, évoque l'intérieur feutré d'**une cabine de bateau**. Une invitation au voyage immobile, propice à l'exploration sensorielle de notre catalogue olfactif, comme un périple initiatique dans l'univers Pierre GUILLAUME.



**PIERRE GUILLAUME TOULOUSE**  
**QUARTIER SAINT-GEORGES**  
11 Rue Cantegril  
31000 TOULOUSE




C'est au cœur de la Vieille Ville, à Belgrade en Serbie, que la Maison PIERRE GUILLAUME PARIS a choisi d'ouvrir **sa première boutique à l'international.**

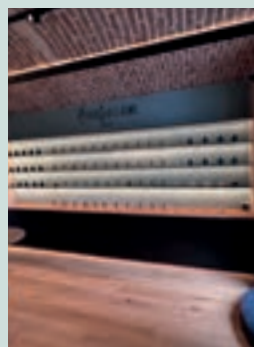
Située au **75, Kralja Petra**, l'espace conçu par l'architecte **Sanja STOJAKOVIC** se déploie sur 33 m<sup>2</sup> et reprend tous les codes esthétiques de la Maison. Le Bleu Canopée souligné de noir, des bois chaleureux et les traits de lumière qui filent sur le plafond et viennent caresser la voute de briques.

L'animal totem signifiant la présence animale, symbole des boutiques Pierre GUILLAUME est un aigle en bronze signé par l'artiste **Drinka RADOVANOVIC.**

Sous la Direction de notre Partenaire **Milica KOSTIC**, les Conseillers-Parfumeurs du lieu vous présenteront l'intégralité du catalogue de la marque et des créations signées Pierre GUILLAUME.

 @pierreguillaume\_parfumeur\_srb

Codes esthétiques : Pierre Guillaume - Architecte : Sanja Stojakovic - Sculpteur : Drinka Radovanovic.



**PIERRE GUILLAUME BELGRADE**  
**STARI GRAD**  
Kralja Petra 75  
BELGRADE - SERBIE





## PIERRE GUILLAUME PARIS

### PARFUMS BAVARDS, ÉPOPÉES OLFACTIVES

---

**C**haque des fragrances de cette collection numéraire (ex Parfumerie Générale) **est une nouvelle escale dans un voyage au cœur du style PIERRE GUILLAUME PARIS.** En usant du mélange des genres, le créateur y exprime en toute spontanéité son esthétique olfactive et ses goûts personnels. Il explore tour à tour différents thèmes olfactifs numérotés, qui se succèdent dans cette collection numéraire. Ainsi ses tabacs sont regroupés sous le thème O2, ses fleurs d'oranger sous le thème 19, ses floraux aromatiques sous le thème O9, etc... **Les parfums de la collection sont souvent qualifiés de bavards et comparés à des films à rebondissements, pour leur caractère évolutif sur la peau, véritable signature olfactive** du style PIERRE GUILLAUME PARIS.





## 02 COZÉ

**BOISÉ - ÉPICÉ VIBRANT**

**Chanvre Indien, Épices, Tabac Blond**

Cacao, Patchouli, Bois d'Ébène

### L'INSPIRATION

Le parfum de la boîte à cigares de son père : Cohiba, Monterrey, Trinidad combinés avec de l'ébène...

### LE PARFUM

Parfum de tabac sensuel, épicé, complexe, précieux...

### LE NOM

Contraction de "C'est Osé", le nom de code qui figure sur la petite étiquette du premier parfum assemblé par Pierre GUILLAUME.



## 03 CUIR VENENUM

**FLORAL CUIR - ÉROTISÉ**

**Absolute Fleur d'Oranger, Cuir, Miel**

Myrrhe, Styrax, Musc

### L'INSPIRATION

Alors qu'il assistait à une présentation de Collection du couturier Jean-Claude Jitrois, le parfumeur fut séduit par l'odeur, qu'avait laissée sur la peau du mannequin qui la portait, une robe de cuir stretch.

### LE PARFUM

Une harmonie troublante qui nous rappelle que le cuir avant d'être une matière, était aussi une peau vivante.

### LE NOM

Évocation de l'odeur du cuir qui pénètre la peau et fusionne avec elle, comme un venin.



## 3.1 ARABIAN HORSE

**CHYPRE FLORAL  
ATYPIQUE, ANIMAL ET SENSUEL**

**Herbes, Accord Cheval, Ambre**

Absolute Narcisse, Musc

### L'INSPIRATION

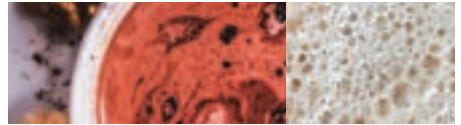
Un cuir singulier et narratif, sillage d'un cheval au galop dans la campagne humide...

### LE PARFUM

La fraîcheur végétale de l'herbe humide et des fleurs sauvages, des notes de cœur, dominées par le cuir, agrémentées d'un surprenant accord "crinière de cheval" sur un lit de muscs animalisés. De subtiles nuances orientales parachèvent ce tableau équestre...

### LE NOM

Le galop d'un pur sang.



## 04 MUSC MAORI

**MUSC ORIENTALISÉ - GOURMAND**

**Chocolat, Lait, Musc blanc**

Bergamote, Ambre, Poudre

### L'INSPIRATION

Des souvenirs de petits déjeuners d'enfance, délicieusement régressifs.

### LE PARFUM

Un bol de chocolat chaud sucré à la bergamote avec des échos ambrés.

### LE NOM

Comme un tatouage maori avec des symboles sombres entrelacés sur un fond clair, Musc Maori unit la blancheur du musc à l'obscurité de l'absolu de fève de cacao.



## 4.1 LE MUSC & LA PEAU

**BOISÉ AMBRÉ - MUSQUÉ**

**Lait de Romarin, Musc, Tonka**

Ylang-Ylang, Ambre

### L'INSPIRATION

Sa Peau... et puis la peau : enveloppe sensorielle fragile qui abrite notre humanité.

### LE PARFUM

Un lait de 7 muscs au parfum de peau, habillé de baumes sensuels et de bois chauds.

### LE NOM

Le musc, la peau, l'évidence du geste de se parfumer. Ni animal, ni lessiviel, ce Musc là nous parle de notre humanité.

À son sujet, la journaliste Sarah Bouasse écrira : *"Le Musc & La Peau de Pierre GUILLAUME, cela sent nous mais... en mieux !"*. Idée Géniale.



## LE MUSC & LA PEAU

**SPLASH AND SPRAY - 200 ML**

**BOISÉ AMBRÉ - MUSQUÉ**

**Lait de Romarin, Musc, Tonka**

Ylang-Ylang, Ambre

### L'INSPIRATION

Sa Peau... et puis la peau : enveloppe sensorielle fragile qui abrite notre humanité.

### LE PARFUM

Un lait de 7 muscs au parfum de peau, habillé de baumes sensuels et de bois chauds.

### LE NOM

Le musc, la peau, l'évidence du geste de se parfumer. Ni animal, ni lessiviel, ce Musc là nous parle de notre humanité.

À son sujet, la journaliste Sarah Bouasse écrira : *"Le Musc & La Peau de Pierre GUILLAUME, cela sent nous mais... en mieux !"*. Idée Géniale.



## 5.1 SUEDE OSMANTHE

**ALDÉHYDÉ FLORAL CUIRÉ**

**Aldehydes, Feuilles de Thé Noir, Suède**

Osmanthus, Abricot

### L'INSPIRATION

Un parfum sur le thème de l'osmanthus, absent de la pyramide olfactive, mais dont les accents fruités, floraux et cuirés sont évoqués par un jeu de chimères olfactives.

### LE PARFUM

Un floral tendrement cuiré, infusé de notes d'abricot et de thé noir.

### LE NOM

Un daim précieux, une peau fine et délicate, jouant avec l'illusion olfactive d'un osmanthus qui brille par son absence.



## 07 SOLSEKIA

**HESPÉRIDÉ - FLORAL BOISÉ MUSC**

**Oranger du Mexique, Bois flotté, Vétiver**

Agrumes, Agave Bleue, Piment

### L'INSPIRATION

*SolSekia*, c'est un jardin clos sur la Riviera Maya : la douceur d'un oranger du Mexique caressé par les vents marins, la fraîcheur végétale des Aloé Vera rehaussée des feuilles de piment...

### LE NOM

SOLSEKIA / SOLSEQUIA :  
de SOL ("soleil") et SEQUOR ("suivre") :  
qui suit le soleil.



## 7.1 GRAND SIÈCLE INTENSE

**HESPÉRIDÉ - CHYPRÉ POWDRÉ**

**Agrumes, Iris, Miel, Chypre**

Galbanum, Cyprès

### L'INSPIRATION

Pour cette réécriture de 2021, le duo classique Hespérides-Vétiver, s'exprime à travers de nouvelles proportions. Débarrassés des aromates, les agrumes y rayonnent, déchirant de leurs nuances subtiles, un voile d'iris et de miel dissimulant un fond chypré à la rondeur contemporaine.

### LE NOM

Classicisme Français.



## 7.2 MORNING IN TIPASA

**HESPÉRIDÉ - AROMATIQUE BAUME**

**Citronnelle Sauvage, Menthe Poivrée, Pin de Méditerranée**

Bergamote, Miel de Jujubier

### L'INSPIRATION

*Noces à Tipasa* (1938) d'Albert Camus est un de mes textes préférés : L'auteur y dépeint de manière vibrante l'été, les rites de la jeunesse à Tipasa, avec ses ruines romaines et la mer en contrebas, exaltant la nature et la beauté des corps sous le soleil. "*Possession de l'onde*"... les mots de Camus résonnent dans ma tête de parfumeur et mon esprit divague parmi les vestiges éparpillés entre mer et montagne, répertoriant la flore algérienne : bergamotiers, citronnelle sauvage, menthe poivrée, pins de méditerranée et jujubiers dans la campagne "*noire de soleil*". Plonger dans l'eau depuis les rochers, un matin à Tipasa...

### LE NOM

*Tipasa*, du nom de la ville côtière algérienne, qui signifie lieu de passage ou escale.



## 08 INTRIGANT PATCHOULI

**CHYPRE - ANIMALISÉ**

**Patchouli, Santal Mysore, Ambre**

Cannelle, Gingembre, Musc

### L'INSPIRATION

La transformation d'un bois bohème en un élixir élégant et complexe inspiré des chypres des années 40.

### LE PARFUM

Un Patchouli aristocratique, riche, sensuel et bavard...

### LE NOM

Conspiration du Patchouli et du Santal pour mieux troubler nos sens.



## 8.1 L'OMBRE FAUVE

**FAUVE : BOISÉ ANIMALISÉ AMBRÉ**

**Ambre Rouge, Patchouli, Chevrone**

Bergamote, Vanille, Musc animalisé

### L'INSPIRATION

Pas un Ambre, ni un Chypre... mais un Fauve, premier Rework sur le thème du Patchouli.

### LE PARFUM

Réflexion sur un style. La Bestialité d'un accord animal, enveloppé de bois précieux à la noirceur magnétique. Dissimulés sous la fourrure rousse d'un Ambre "surdosé", les éléments animalisés dominant, distillant leurs charmes primitifs.

### LE NOM

Un Ambre animal, fidèle comme une ombre.



## 09 YUZU AB IRATO

**HESPÉRIDÉ FLORAL FRAIS & SUAVE**

**Yuzu, Myrte, Magnolia**

Feuilles de Menthe, Citron, Thym

### L'INSPIRATION

Alors que le parfumeur travaillait sur un bouquet de fleurs blanches et qu'il dosait l'accord de tête, hespéridé, il fut dérangé et de colère, incorpora une dose massive d'essence de Yuzu Japonica. D'un bouquet floral suave la fragrance devint un hespéridé floral aromatique.

### LE PARFUM

Une fraîcheur apaisée et sensuelle, entre un jardin japonais et la nature méditerranéenne.

### LE NOM

"Ab Irato": sous l'emprise de la colère.



## 9.1 KOMOREBI

**AROMATIQUE FLORAL FRUITÉ**

**Feuilles de Menthe, Reseda, Bois de Noisetier**

Mûres, Mimosa, Bois de Chêne, Tonka

### L'INSPIRATION

Le végétal, l'air et la lumière sont les trois axes qui ont inspiré Pierre GUILLAUME pour ce Rework du thème 09, floral aromatique.

### LE PARFUM

Un poème végétal composé d'une brassée de feuilles fraîches et de baies charnues.

Son parfum nous entraîne dans une course romantique, à l'ombre d'une forêt de chênes et de noisetiers transpercés des rayons de soleil d'été.

### LE NOM

Komorebi désigne de manière éloquente la lumière du soleil qui filtre à travers les feuilles des arbres.



## 10 ADMASSAÏ

**AMER ORIENTAL - BOISÉ**

**Café, Bois, Cashmeran**

Orange, Vétiver, Baume de Tolu

### L'INSPIRATION

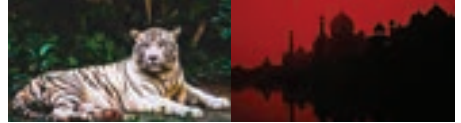
Un feu de brousse, une cérémonie vaudou.

### LE PARFUM

Un Oriental Incandescent - Hypnotique et dépayçant. Tous les ingrédients sont traités sous leur aspect torréfié, brûlé, grillé afin de développer un caractère sombre, mystérieux et ainsi de traduire l'idée d'amertume olfactive.

### LE NOM

A-O-Massaï pour Amer (Bitter) Oriental, d'inspiration africaine.



## 11.1 INDIAN WOOD

**AROMATIQUE ÉPICÉ BOISÉ**

**Menthe Poivrée, Noix de Muscade, Bois**

Citron, Cardamome, Noix de Coco, Bois de Santal

### L'INSPIRATION

Un nouvel "aromatique épicé", le thème 11, prenant pour décor le pays des grands Maharadjahs.

### LE PARFUM

Menthe poivrée, Muscade et Cardamome s'accordent en un contraste chaud et froid évoquant la moiteur à la saison des pluies, qu'un soupçon de lait de coco vient transpercer d'une vibration charnelle. Le bois de Santal, le Vétiver et la Mousse d'arbre composent un sillage boisé envoûtant.

### LE NOM

*Indian Wood* nous guide au cœur d'une forêt indienne.



## 11.2 SPICEMATIC

**ÉPICÉ AROMATIQUE - BOISÉ ENCENS**

**Menthe Verte, Safran, Gingembre, Encens & Pin de Sibérie**

Cèdre Rouge, Musc

### L'INSPIRATION

Eau de marbre, inspirée d'une distillation moléculaire d'encens.

### LE PARFUM

Portée par la vibration épicee-aromatique d'un accord de Safran, de Gingembre frais et de Menthe Verte, cette "eau de marbre" possède la brillance et la dureté de la roche. Son caractère minéral et froid, émanant d'une distillation moléculaire d'Encens, intense, fusante et précise, est tempéré par la vibration organique du Cèdre Rouge et la chaleur résineuse du Pin de Sibérie.

### LE NOM

De la contraction de "Spicy" (Épicé) et "Aromatic" (aromatique).



## 12 HYPERESSENCE MATALE

**HESPÉRIDÉ - AROMATIQUE - BOISÉ - CUIR**

**Bergamote, Jasmin, Menthe, Thé Noir Matala, Cèdre, Cuir**

Feuilles de Menthe, Bois de Gaïac, Bouleau

### L'INSPIRATION

Le parfumeur nous emmène en voyage au cœur de l'océan Indien, incarné par le thé noir Matala du Sri Lanka, reconnu comme l'un des meilleurs au monde.

### LE PARFUM

Elevé à la concentration d'un extrait (30%), cette Hyperessence ne partage pourtant que quelques lignes de formulation avec *L'Eau Rare Matala*. L'aspect boisé fumé y étant souligné, il pousse la note dans le registre chypré cuir.

### LE NOM

De la province de Matala au Sri Lanka.



## 12.1 UN CRIME EXOTIQUE

### UN THÉ NOIR ÉPICÉ

**Elémi, Thé Noir, Pain d'épices**

Cacao, Benjoin, Ambre

#### L'INSPIRATION

Pierre GUILLAUME explorait pour la première fois le thème du thé chypré en 2005, avec *Hyperessence Matala*, en le texturant d'accents hespéridés et cuirés. Douze ans plus tard, il retravaille ce thème avec le *Rework "Un Crime Exotique" 12.1* où la structure chyprée se pare de notes épicées et gourmandes.

#### LE PARFUM

"*Un Crime Exotique*" 12.1 joue de l'union insolite de la résine d'Elémi et du Pain d'Épices, au cœur d'une truculente farandole de saveurs, mêlant vapeurs de thé, Cannelle de Ceylan et Anis Étoilé. Absolue de Maté et poudre de Cacao teignent le Santal d'Océanie d'un exotisme suranné.

#### LE NOM

Péché de gourmandise au pays du soleil levant...



## 13 BRÛLURE DE ROSE

### AMBRE FLORAL

**Rose, Litchi, Ambre**

Framboise, Bois de Rose, Santal

#### L'INSPIRATION

Une rose ambrée interprétée comme un métal en fusion.

#### LE PARFUM

Une formule suggérant une rose d'acier, posée sur un fond ambré brûlant.

#### LE NOM

Une rose brûlante, pour tous ceux qui détestent la Rose.



## 13.1 LA NYMPHE & LE POÈTE

**FLORAL - FRAIS SENSUEL**

**Rose-Thé, Bois d'Oranger, Ciste**

Agrumes, Pêche

### L'INSPIRATION

Le Romantisme, La Poésie romantique du XIX<sup>ème</sup> siècle.

Au début du XIX<sup>ème</sup> siècle, une nouvelle sensibilité magnifiant l'expression des sentiments jusqu'aux passions enflamme l'Europe. Issue des bouleversements politiques et sociaux, elle est d'abord essentiellement politique.

Questionnant les peuples sur leurs aspirations profondes faces aux dynasties autoritaires, elle met les artistes devant un destin incertain et sombre.

Nourrissant leur imaginaire, opposant le sentiment à la raison, elle devient mouvement culturel cherchant à travers l'exotisme, la mythologie, l'irrationnel, la mélancolie, et les passions un moyen d'évasion et de ravissement.

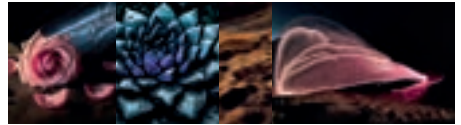
### LE PARFUM

Une Rose-Thé aux accents de violette et d'épices.

La singularité d'une matière originale : l'absolue de feuilles de rose-thé dont la verdeur complexe répond à la chaleur ambree des branches de Ciste.

### LE NOM

Une idylle imaginaire entre la nymphe Érato et le poète allemand Novalis.



## 13.2 MÉTAROSME

**FLORAL MINÉRAL ET ÉPICÉ**

**Accord Rose-Météore, Obsidial®**

Grisalva, Bois de Séquoia

### L'INSPIRATION

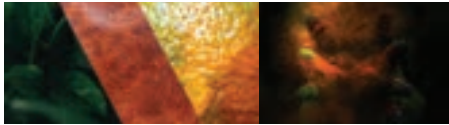
L'Obsidial®, spécialité-signature de la Maison PIERRE GUILLAUME PARIS : un agent volumateur floral inspiré par l'odeur de la pierre de Volvic chauffée par le soleil après la pluie. Une rose abstraite, saisie au moment où elle se détache de sa nature florale pour devenir matière pure. Entre chaleur minérale et aura balsamique, une fleur se transmute : ni végétale, ni charnelle, mais élémentaire.

### LE PARFUM

L'indéfinissable chaleur minérale de l'Obsidial® vibre au rythme des pulsations boisées du séquoia. Le Grisalva agit comme une réverbération saline tandis que l'Obsidial®, en filigrane, traverse l'ensemble comme une onde aqueuse et épicée. Un parfum d'élévation et d'équilibre — stable comme une forme, mouvant comme une onde.

### LE NOM

*Métarosme*, mot-valise né de *rose*, *métamorphose* et *osmose* : la rose perd sa chair pour devenir matière lumineuse.



## 14.1 CUIR D'IRIS

**BOISÉ ÉPICÉ**

**Cardamome, Iris Old Black, Cuir**

Bergamote, Patchouli, Cèdre

### L'INSPIRATION

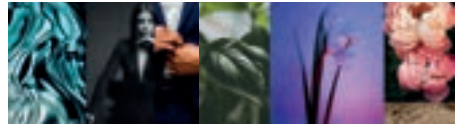
*"Poussière d'iris"* et cuir.

### LE PARFUM

Un cuir ancien et racé, poudré par le somptueux Iris Old Black aux notes de raisin et de chocolat noir. Cette *"poussière d'iris"* et de cuir, s'élevant dans une vapeur ambrée et épicée est devenue une classique de la famille des Cuirs depuis sa création en 2007, démontrant le *"Savoir-Faire"* unique de la Maison PIERRE GUILLAUME PARIS.

### LE NOM

Les facettes cuirées  
d'un iris noir...



## 14.2 COSTUME LIQUIDE

**ÉPICÉ FLORAL**

**Iris Poivré, Pivoine, Basilic**

Feuilles de Violette, Vétiver Haïti

### L'INSPIRATION

Résumée dans son nom de Code :  
*"Iris Super-Ombéré"*.

### LE PARFUM

*Costume Liquide* est un parfum direct et précis où l'iris est littéralement ombré par un accord "orangeux" de poivre et de pivoine distillant une élégance sobre et une préciosité enveloppante. Basilic et Feuilles de violette apportent fraîcheur et positivité à une superbe qualité de Vétiver Haïti, conférant à l'ensemble un fini classique intemporel.

### LE NOM

Un parfum conçu pour apporter la confiance, la justesse et l'élégance d'un costume...



## 15.1 HAPPYANG

**FLORAL - ALDÉHYDÉ - AMBRÉ**

**Nuage de poudre & d'Aldéhydes, Magnolia, Ylang-Ylang**

Bergamote, Bois de Poirier, Benjoin, Vanille

### L'INSPIRATION

C'est en découvrant par hasard une série de photographies représentant une danseuse dans un nuage de poudre que l'idée m'est venue : les aldéhydes devraient virevolter dans un énorme nuage de poudre !

### LE PARFUM

Un cœur floral blanc rayonnant dans un nuage de poudre légèrement ambré et constellé d'aldéhydes.

### LE NOM

HAPPY+YLANG.



## 16 JARDINS DE KERYLOS

**BOISÉ VERT - MUSC**

**Figue Verte, Sycomore**

Pêche Blanche, Tubéreuse

### L'INSPIRATION

Une esthétique naturelle et lumineuse.

### LE PARFUM

L'élégance minimaliste d'un mélange de figes fraîches et de bois de Sycomore, porté par la fraîcheur herbacée d'un jardin ombragé.

### LE NOM

Inspiré d'un lieu : la villa et les jardins de Kerylos à Beaulieu-sur-Mer, nés d'une collaboration entre l'archéologue Théodore Reinach et l'architecte Emmanuel Pontremoli.



## 16.1 BOIS NAUFRAGÉ

### FOUGÈRE BOISÉE

**Fleur de Sel, Figuier**

Menthe, Vétiver, Bois flotté

#### L'INSPIRATION

La photographie de Lucien Clergue, "Nu au bois flotté".

#### LE PARFUM

Une fougère boisée où le figuier d'Égypte revêt l'ombre minérale des cristaux de sel et de l'ambre gris, teinté d'un vétiver fractionné.

#### LE NOM

Un figuier d'Égypte traité en bois flotté.



## 17 TUBÉREUSE COUTURE

### FLORAL

**Kalamanzi, Tubéreuse, Sucre**

Agrumes, Jasmin, Néroli, Benjoin

#### L'INSPIRATION

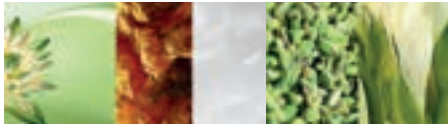
Lumineuse, incisive et luxueuse, *Tubéreuse Couture* exacerbe les cinq facettes naturelles de la fleur à travers cinq accords complexes : vert, camphré, solaire, animalisé et lactonique.

#### LE PARFUM

Un nectar floral rayonnant et capiteux.

#### LE NOM

La Tubéreuse, avec le Gardénia, est sans doute la plus "Couture" des fleurs avec sa complexité naturelle qui en fait une source d'inspiration illimitée pour les parfumeurs.



## 17.1 DILSHAD

### PISTACHE TUBÉREUSE FLORAL

**Pistaches d'Iran, Lait d'Amande, Tubéreuse**

Opopanax, Musc

#### L'INSPIRATION

On peut considérer la première approche de Pierre GUILLAUME comme une étude anatomique de la fleur : une dissection chirurgicale de ses facettes olfactives fondamentales, dont la formule n'a d'autre but que de raconter et glorifier la tubéreuse de la tête jusqu'aux notes de fond. Elle est la star et l'unique protagoniste d'un scénario écrit sur mesure. Dans ce nouvel opus, la tubéreuse est mise au service d'une histoire et partage la scène avec une jeune première...

#### LE PARFUM

La complexité de la tubéreuse et sa voluptueuse étrangeté en font une beauté difficile à marier. Quand des accords machos de cuirs animalisés n'essaient pas de la faire taire, on l'entoure de faire-valoir. Le jasmin et la fleur d'oranger jouant des "seconds rôles diplomatiques" fréquents. C'est dans la pistache que Pierre GUILLAUME a trouvé un alter ego pouvant répondre coup pour coup à la Diva florale. L'amertume et les notes vertes qui résonnent naturellement en elles forment le lien cultivé par le parfumeur. Les fleurs de tubéreuse semblent infuser un bain de musc et de lait d'amande, délicate évocation de la technique de l'enfleurage.

#### LE NOM

DILSHAD signifie "Celui qui apporte le bonheur" en Perse, clin d'œil à la pistache d'Iran.



## 18 CADJMÉRÉ

### BOISÉ AMBRÉ - CRÉMEUX

**Bois de Rose, Santal, Vanille**

Mandarine Rouge, Cyprès, Graines d'Ambrette

#### L'INSPIRATION

Le bois de Santal, pivot d'un "parfum-matière" doux et texturé en une harmonie crémeuse, caressante et réconfortante comme le Cachemire.

#### LE PARFUM

Premier Santal de la Maison PIERRE GUILLAUME PARIS, *Cadjméré* est un parfum que l'on peut qualifier de "tissé" et non pas simplement de "composé" tant les facettes lactées et exotiques de l'essence de Santal ont été travaillées par le parfumeur, de manière à évoquer non seulement une odeur mais une texture : la délicate caresse du Cachemire.

#### LE NOM

*Cadjméré* un mot valise dans le pur style PG, englobant "Cachemire" et "Mère" : l'élément principal du parfum, le Santal, est souvent qualifié de "bois maternel" pour sa nature crémeuse, chaude et réconfortante.



# 18.1 PRALINÉ DE SANTAL

**SANTAL - BOISÉ POUDRÉ**

**Santal, Noisette**

Héliotrope, Cèdre, Fleur de Sel

### L'INSPIRATION

C'est en 2009, en pleine période "Dark Gourmand" du parfumeur, lors d'une rencontre clients-créateur en boutique, dans une ambiance joyeuse et passionnée qu'un fan lança un défi au parfumeur : "Faites-nous un santal-noisette... mais rien de sucré !" Ce dernier amusé par l'intéressante association répondit simplement : "Un sujet de dissertation... chiche !"

### LE PARFUM

Un Santal à la fois monolithique par ses proportions et aérien par son évolution, tendrement poudré il est rehaussé d'une noisette juste grillée. En cœur, le parfumeur utilise la puissance poudrée et le pouvoir de diffusion de l'héliotrope pour dynamiser et mettre de l'espace entre les notes : l'accord gagne en volume et en légèreté, le santal est omniprésent sans s'effondrer. En fond, le bois de Cèdre achève de rigidifier le santal et lui donne une verticalité tandis que la fleur de sel lui donne un air de bois flotté et neutralise définitivement toutes velléités sucrées.

### LE NOM

Praliné (et non praline) de Santal, suggérer l'accord de la noisette et du santal sur un mode très français... et très PG.



# 19 LOUANGES PROFANES

**FLORAL AMBRÉ - BAUMÉ**

**Néroli, Benjoin, Poudre**

Lys Blanc, Patchouli, Bois de Gaïac

### L'INSPIRATION

*"Une nuit d'amour avec un ange..."*

### LE PARFUM

Un Floral Ambré Immaculé, lumineux et pur.

### LE NOM

Une Prière Olfactive écrite à l'encre de six symbolismes religieux...  
À la Renaissance, "louange profane" désignait le cri de l'orgasme féminin.



## 19.1 NÉROLI AD ASTRA

**FLORAL VÉGÉTAL FRAIS**

**Néroli, Fleur d'Agave, Poire**

Mandarine, Jasmin, Géranium, Musc

### L'INSPIRATION

Neuf ans après la création de "Louanges Profanes 19", Pierre GUILLAUME reprend le thème de la fleur d'oranger dans une nouvelle interprétation fraîche et musquée.

### LE PARFUM

Fusant et précis, *Neroli Ad Astra 19.1* est un floral blanc, lumineux et aérien dans lequel le Néroli du Maroc et la fleur d'agave du Mexique semblent avoir été récoltés dans les champs d'azur d'un jardin céleste.

### LE NOM

*Ad astra* (expression latine) :  
vers les étoiles...



## 20 L'EAU GUERRIÈRE

**BOISÉ FRAIS**

**Écorce de Quinquina, Oliban, Bois d'Aloès**

Accord Gin Tonic, Cèdre

### L'INSPIRATION

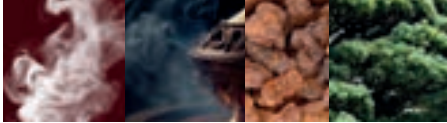
Les Volutes d'un rameau de laurier brûlant pendant la cérémonie de l'oracle...

### LE PARFUM

Un encens frais, végétalisé, une eau infusée de bois secs.

### LE NOM

Une Eau brute, boisée et moderne, née de la dualité d'un éther d'agrumes mêlé de notes primitives : fumée d'encens, rameaux de laurier et de résines...



## 20.2 ÉGLISE DE VELOURS

**BOISÉ AMBRÉ MUSQUÉ**

**Oliban, Myrrhe**

Hinoki, Velours de Muscs

### L'INSPIRATION

L'odeur d'une Maison de Couture... Paris, juillet 1997, les derniers préparatifs d'un défilé de haute couture. Velours des chaises Napoléon III, rouleaux d'étoffes précieuses alignés le long des murs, des volutes de fumée de cigarettes flottent dans l'air. Il y a quelque chose de divin dans ce temple du beau : la solennité, le recueillement, la ferveur des "Fidèles d'Atelier" autour du Créateur-Démiurge. Le doute et puis le miracle : l'inspiration et l'avènement de la création. Entrer ici, c'est comme entrer dans une église... de velours.

### LE PARFUM

Un vibrato de soie sauvage, une vapeur d'encens, la myrrhe, un velours de muscs. *Église de Velours* est une caresse d'encens. La résine d'oliban, méditative et mystique est détournée de sa nature purement atmosphérique : elle se fait épidermique, charnelle et veloutée. Fidèle au style PG, *Église de Velours* est le sujet d'une conversation silencieuse entre l'âme et la peau.

### LE NOM

Le souvenir de l'odeur d'une Maison de Couture, cette "église de velours".



## 21 FELANILLA

**AMBRÉ EPICÉ**

**Safran, Vanille, Iris, Ambre**

Cardamome, Ambre, Musc

### L'INSPIRATION

Précieuse, généreuse, racée...  
Ni girly, ni alimentaire, *Felanilla* est une vanille d'adulte.

### LE PARFUM

Précieux, généreux, racé, *Felanilla* est un Nectar exprimé par trois absolues en majesté dans une composition exotique, doucement épiceée, égayée d'un bois fruité sous un feu d'ambre roux.

### LE NOM

De la contraction de "*Feline*" et "*Vanilla*", une vanille féline au pelage d'iris et de safran.



## 21.1 ORCHIDIVY

**VANILLE VERTE FRUITÉE FLORALE**

**Lierre, Gardénia**

Foin, Tonka, Absolue Vanille SFE

### L'INSPIRATION

Le parfum d'une divinité sylvestre, une magicienne, une créature mutante et mutine, vivant en symbiose avec le végétal. Son sillage est surnaturel : une vanille verte hybridée de Lierre et de Gardénia.

### LE PARFUM

*Orchidivy* est un foisonnement végétal. Une explosion de notes vertes et vives de Lierre, de Feuilles de Tomate et de Gardénia précédant un cœur de Foin, d'Absolue de Fève Tonka et de Framboise enracinée dans le plus noble des terreaux : une Absolue de Vanille, massive et crémeuse, débarrassée de ses notes animales, fumées et phénoliques.

### LE NOM

La Vanille est une épice de la famille des Orchidacées, *Orchidivy* est un nom valise né de la contraction de "Orchidée Vanille" et "Ivy", le Lierre.



## 22 DJHENNÉ

**AROMATIQUE BOISÉ**

**Lavande, Seringa, Myrrhe**

Menthe, Fèves de Cacao, Feuilles de Figuier, Cuir

### L'INSPIRATION

"*L'abandon au soleil...*" Oasis luxuriante, *Djhenné* est une ombre chaude, Fourreau de Cuir et sable chaud, oscillant entre la fraîcheur florale d'un accord de lavande grise, menthe argentée et de seringas et la chaleur d'une note "cuir blond" composée de Cèdre Bleu, d'Essence de Myrrhe, Fève de Cacao et d'Absolue de Blé.

### LE PARFUM

Explorant le thème olfactif de l'Oasis, Pierre GUILLAUME, nous livre une fougère enrichie d'une partition boisée, aromatique, cuir et sable chaud, oscillant entre la fraîcheur florale d'un accord de lavande grise, menthe argentée et de seringas et la chaleur d'une note "cuir blond" composée de Cèdre Bleu, d'Essence de Myrrhe, Fève de Cacao et d'Absolue de Blé.

### LE NOM

*Djhenné*, une cité de sable africaine.



## 22.1 TIGRE D'EAU

**FOUGÈRE – AMBRÉ BAUMÉ**

**Poivre Rose, Eau de Coco, Pamplemousse Rose**

Chlorophylle, Fève Tonka, Caramel Salé

### L'INSPIRATION

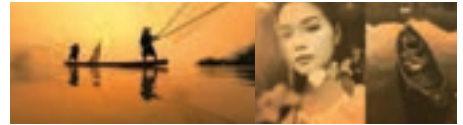
Morsure végétale et caresse baumée...  
L'allégorie olfactive d'un tigre blanc étendu  
dans une herbe fraîche.

### LE PARFUM

À la fraîcheur mordante d'une eau de coco  
infusée de zestes de pamplemousse et de  
poivre rose, répond la chaleur soyeuse et  
enveloppante d'un cœur de fougère twistée  
d'un jet de chlorophylle et de caramel salé.

### LE NOM

Une eau puissante, souple et mordante  
inspirée par la symbolique de l'année du Tigre  
dans le calendrier Chinois. Sensible et intuitif  
le Tigre d'Eau sait rentrer ses griffes et agir  
avec souplesse et sagesse.



## 25 INDOCHINE

**BAUMÉ**

**Poivre de Kampot, Tanakha, Benjoin**

Cardamome, Miel, Encens, Ambre

### L'INSPIRATION

*"1920 : une croisière sépia au fil du Mékong souverain,  
alternant les aurores évanescentes emmitouflées de  
brume et les jours glorieux ruisselants de soleil. Calmer  
l'allure, apprivoiser la moiteur et fermer les yeux.  
Au delà des deux rives, nos rêves d'Indochine..."*

### LE PARFUM

À la fois doux, vanillé, résineux, poudré, lacté et épicé le  
Benjoin de Siam est une résine d'une grande richesse  
olfactive rarement utilisée comme thème central en  
Parfumerie. Usant et abusant de notes rares telles que  
le Poivre de Kampot, le Tanakha de Birmanie ou le Miel  
du Laos, Pierre GUILLAUME nous livre une orchestration  
lumineuse, soyeuse et aérée, ciselant avec justesse,  
chacune des facettes de la matière balsamique brute.  
D'un baume aux reflets sépia, Indochine s'empare  
de l'éclat du Platine...

### LE NOM

Une croisière sépia au fil du Mékong souverain.



## 26 ISPARTA

**FRUITÉ FLORAL**

**Fruits Rouges, Rose d'Isparta, Patchouli**

Calamus, Ambroxan

### L'INSPIRATION

*"La réputation de la province d'Isparta en Turquie provient de l'huile de rose obtenue d'une variété appelée les « Roses d'Été d'Isparta » qui poussent à profusion dans les jardins et les champs en terrasse sur les pentes douces des montagnes. Les roses sont cueillies tôt le matin lorsqu'elles sont à demi ouvertes et que leur parfum est le plus embaumant... intense, riche, légèrement épicé".*

### LE PARFUM

Isparta dissimule derrière des volutes de résines brûlantes, une rose boisée étreinte par le velouté animal d'un accord de Fruits Rouges, de Benjoin, de Calamus et d'Ambroxan...

### LE NOM

Roses d'été de la province horticole d'Isparta en Turquie.



## 27 LIMANAKIA

**MINÉRAL ANIMALISÉ**

**Sel de Patchouli, Ambrain de Labdanum**

Fleurs Blanches, Hélichryse

### L'INSPIRATION

Pierre GUILLAUME a souhaité évoquer l'animalité des peaux qui se mélangent et du parfum des buissons de Ciste, en l'associant à l'odeur minérale des vents marins caressant les rochers brûlants...

### LE PARFUM

Un Patchouli salé, teinté de l'animalité végétale de l'Ambrain de Labdanum.

### LE NOM

Sur les bords de la mer Egée, un ensemble de plages rocheuses brûlantes et d'alcôves minérales bordées de cistes, propices aux étreintes... *Limanakia*.



## 27.1 LE CHANT DES SIRÈNES

**MINÉRAL BAUMÉ ET TENDRE**

**Feuilles de Palissandre, Carambole, Opopanax**

Bois d'Amandier, Criste Marine, Bois de Santal

### L'INSPIRATION

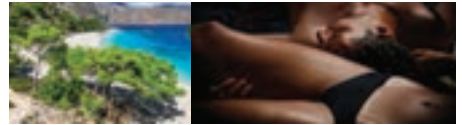
Les Sirènes, symboles de la dualité humaine entre vie organique et spirituelle, inspirent cette réflexion sur le thème "Minéral". Ces créatures mythologiques, nées de malédictions divines, incarnent la séduction fatale par leur chant envoûtant qui mène les hommes à leur perte.

### LE PARFUM

Cette création explore un accord aquatique tendre et baumé. De l'ouverture fruitée (palissandre, carambole) au cœur boisé (amandier, opopanax), jusqu'au fond boisé-salé (santal, criste marine). Telle une vague végétale, la criste marine redonne au santal une verticalité vibrante teintée d'animalité par cette tension saline.

### LE NOM

Le Chant des Sirènes évoque un univers marin fantastique questionnant la tentation et les promesses illusives. Ce nom constitue un clin d'œil du parfumeur sur l'évolution de son métier en 2025.



## 28 PEAU D'AMBRE

**AMBRÉ & MÉDITERRANÉEN**

**Résines, Ambre, Cuir**

Encens, Pin Méditerranée, Opopanax, Benjoin

### L'INSPIRATION

Imaginez-vous un instant, dans le golfe de Corinthe, observer, depuis la pinède ou le maquis au soleil couchant le ballet des bateaux chargés de vases d'huiles parfumées et de gommes odorantes, leurs outres en cuir peinant à contenir les effluves de résines et de baumes des potions antiques.

### LE PARFUM

Oriental et méditerranéen. Encens, Fir balsam, Opopanax et Benjoin forment le quadrige résineux menant l'ambre et le cuir aux rives minérales d'un crépuscule méditerranéen.

### LE NOM

Un ambre à fleur de peau.



## 29 ITABAÏA

**CHALEUR HESPÉRIDÉE**

**Agrumes, Maracuja, Fleur de Jurema, Bois d'Hibiscus**

Feuilles d'Ananas, Vanille, Chanvre

### L'INSPIRATION

Pour ce nouvel Opus, inaugurant le thème 29 "*Hespéridental*" Pierre GUILLAUME s'est inspiré de la force et de l'énergie associées à la Capoeira, cet art afro-brésilien combinant danse et lutte. Sur la plage brésilienne d'Itacaré, des guerriers de la danse exécutent un ballet acrobatique et solaire au rythme du berimbau et des chants enfiévrés, éblouissant le spectateur de puissance, de grâce et d'harmonie.

### LE PARFUM

Tel le sable dispersé dans le vent par les mouvements acrobatiques des danseurs de Capoeira au soleil couchant, ITABAÏA est une "*vague de chaleur hespéridée*" colorée de vanille et de chanvre. Son cœur floral-fruité, libère les volutes poudrées vertes de la Fleur de Jurema teintées d'un soupçon de Maracuja.

### LE NOM

Inventé par le parfumeur, de genre non déterminé. Mot élégant et mystérieux, il empreinte des sonorités exotiques évoquant le Brésil, la danse, une divinité...



## 29.1 À L'HEURE DES CATLEYAS

**FLORAL FRUITÉ AMBRÉ**

**Agrumes Lumineux, Catleyas, Tiaré, Bois de Sugi**

Fève Tonka, Sable Chaud, Muscs

### L'INSPIRATION

Dans l'univers de Marcel Proust, "*faire Catleya*" devient une métaphore de l'amour, de ces instants suspendus où la mémoire sensorielle sculpte le désir. Une évocation du souvenir amoureux : le parfum d'une peau encore humide d'eau salée, mêlé à l'exhalaison des fleurs tropicales et à la lumière dorée d'un après-midi d'été.

### LE PARFUM

Hespéridé floral solaire et sensuel, il s'ouvre sur un éclat d'Agrumes Lumineux avant de se fondre dans un cœur exubérant où le Catleya, le Tiaré et le Bois de Sugi s'épanouissent dans une étreinte voluptueuse. La Fève Tonka, le Sable Chaud et les Muscs laissent sur la peau un sillage aussi délicat qu'envoûtant.

### LE NOM

À l'Heure des Catleyas renvoie à l'expression proustienne "*faire Catleya*", symbole d'un rapprochement charnel autant qu'émotionnel.



## 30 ALPHAORA

### FLORAL AMBRÉ BOISÉ

**Orange sanguine, Albizia en Fleur et**

**Sève d'Hinoki, Mousse d'Assam**

Ambre, Musc

#### L'INSPIRATION

*"Une mousse d'arbre imaginaire aussi complexe que profonde, dévoilant une chaleur ambrée entre sauge, fruits secs et tabac blond. La sève sucrée du Bois d'Hinoki, l'étrange vapeur florale d'un albizia sous le soleil couronnée par l'éclat de l'orange sanguine".*

#### LE PARFUM

La structure d'Alphaora est un cœur floral dominé par une overdose d'Hédione qui confère diffusion et volume à un accord boisé-sucré, rafraîchit de notes hespéridées et doucement épicées. Alphaora s'épanouit dans une vapeur d'ambre gris, agissant comme une loupe sur un accord de Mousse d'Assam : une mousse d'arbre imaginaire aux reflets de fruits secs et de tabac blond.

#### LE NOM

Un nom valise, inventé, dans le plus pur style PG. Premier travail (alpha) sur le thème "Glam'moss", la quête d'un parfum-aura (ora), tenace et ultra diffusant, où la Mousse d'Assam s'accorde à l'orange sanguine (ora).



## 31 TONKA BODYKON

### AMBRÉ DOUX

**Rhum Ambré, Fève Tonka, Pomme, Miel**

Vanille, Pistache, Benjoin

#### L'INSPIRATION

Une "tonka moultante" aphrodisiaque et chatoyante... Si le mot "bodykon" n'a pas des sonorités très flatteuses, le concept qu'il désigne l'est pourtant totalement. Le terme anglo-saxon bodykon est en fait la contraction des mots "body" et "conscious" qui signifie donc conscient de son corps. Tonka Bodykon désigne une "tonka moultante", aphrodisiaque et chatoyante qui suit les courbes du corps au plus près pour les mettre en valeur.

#### LE PARFUM

Tonka Bodykon est une composition ambrée douce centrée sur la fève tonka. Inspiré par la palette chromatique d'un coucher de soleil embrasant l'horizon, ce parfum est une "liqueur de tonka" infusée de notes baumées et fruitées. Enivrant et ardent, on l'imagine chatoyant sur le corps d'une divinité exécutant une danse du feu, faisant onduler ses volées dans la lumière vespérale.

#### LE NOM

TONKA BODYKON, le terme "bodykon" écrit en empruntant le "k" de tonka.



## 31.1 L'AIR & L'ÉROS

**TONKA - FLORAL - BAUMÉ AMBRÉ**

**Lilas, Fève de Tonka, Cacao Blanc**

Chaleur Balsamique, Amande, Notes de Tabac, Coumarine

### L'INSPIRATION

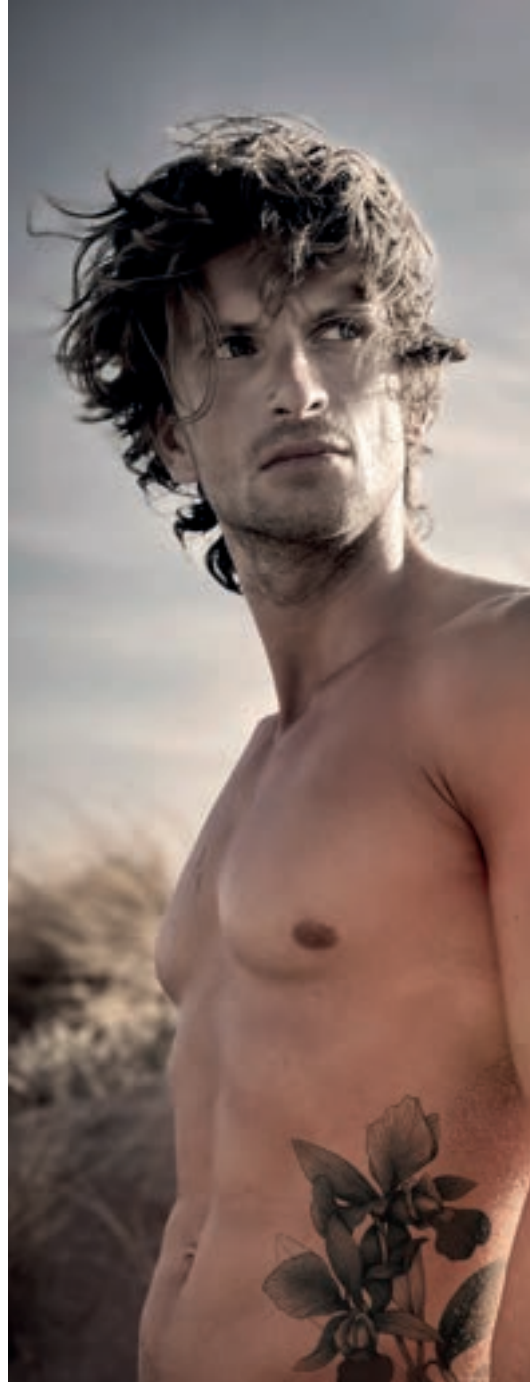
L'air, l'eros, des particules de tonka portées par un courant d'air frais, comme une brise légère chargée du parfum des lilas... si le vent était le meilleur des amants ?

### LE PARFUM

*L'Air & l'Eros* est un floral baumé, évoquant un premier vent tiède de printemps qui fait frémir de sa caresse une peau nue. Ce souffle de lilas dont les facettes balsamiques et épicées résonnent avec des particules de fève tonka s'épanouit dans la douce chaleur ambrée d'un extrait de cacao blanc.

### LE NOM

Un frisson floral baumé, le vent tiède des premiers beaux jours sur une peau nue.





# À L'HEURE DES CATLEYAS

PIERRE GUILLAUME  
PARIS





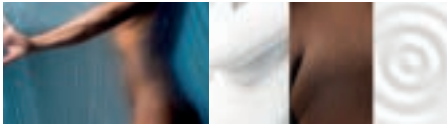
## PIERRE GUILLAUME PARIS HORS-SÉRIE

### FRAGMENTS LIBRES, PIÈCES À PART

---

**C**haque des créations de la série Hors-Série naît en dehors de la numérotation, en dehors des cycles — non par exception, mais par nécessité. Pierre GUILLAUME y **fait entendre une voix différente** : celle d'une Maison qui n'obéit à aucun calendrier autre que le sien. Certaines pièces prolongent un sillage de l'œuvre jusqu'à son point d'intensité ultime, d'autres naissent d'une rencontre singulière sans série à rejoindre. Ce qu'elles partagent : **une existence propre, hors du cadre habituel**. *Le Musc & La Peau* en Extrait est la forme la plus concentrée d'un sillage fondateur — celui par lequel beaucoup sont entrés dans l'œuvre. *Stælios* oppose la sécheresse du cuir de Russie à la profondeur du bois de violette, accord boisé floral à la présence affirmée. *Kyphenzé - Citrus Rex* pousse l'agrumes au-delà de sa légèreté naturelle, vers les épices et les résines, jusqu'à une tenue que l'on n'attendait pas. *Volupté Noire* s'installe comme une évidence sombre — baumée, florale, magnétique.





## LE MUSC & LA PEAU

EXTRAIT DE PARFUM

**BOISÉ AMBRÉ - MUSQUÉ**

**Lait de Romarin, Musc Hypralone®, Ylang-Ylang**

Ambre, Cèdre, Santal

### L'INSPIRATION

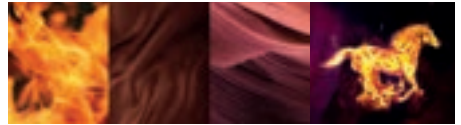
Sa Peau... et puis la peau : enveloppe sensorielle fragile, qui abrite notre humanité.

### LE PARFUM

Un lait de romarin, un équilibre de musc au parfum de peau habillés d'ambre, de cèdre et de santal.

### LE NOM

Le musc, la peau, l'évidence du geste de se parfumer. Ni animal, ni lessiviel, ce Musc là nous parle de l'intimité des peaux et de notre humanité.



## STÆLIOS

**BOISÉ FLORAL - CUIR**

**Davana, Feuilles de Poivre Ashanti**

Bois de Violette, Cuir de Russie, Bois Précieux

### L'INSPIRATION

Un Bateau de commerce reliant Saint-Petersbourg à Gênes dont les cales regorgeaient d'un cuir de Russie de renne fait naufrage au XVIII<sup>ème</sup> siècle. Plus de deux siècles plus tard une tannerie française reproduit la qualité particulière de ce stock. Quelques lamelles de chute de coupe de ce précieux cuir pourpre furent offertes à Pierre GUILLAUME. Ces "déchets de cuir noble" exhalent un parfum chaud et délicat d'une infinie préciosité, une élégance animale... l'odeur du luxe. Cette matière sera le cœur d'un parfum symbolisé par un cheval de Feu : un étalon puissant, racé, ardent comme le soleil : STÆLIOS.

### LE PARFUM

Un bois de violette incandescent... STÆLIOS est une eau de parfum saturée de notes boisées et florales. De luxueuses notes de Cuir de Russie enveloppent un Bois de Violette imbibé d'une liqueur brûlante de Davana infusée de Feuilles de Poivre Ashanti.

### LE NOM

Stallion (Etalon) + Helios (Dieu Soleil).



## KYPHENZÉ - CITRUS REX

**HESPÉRITÉ - ÉPICÉ SOLAIRE STATUTAIRE**

**Agrumes, Épices, Sauge**

Liatrix, Résine de Sandaraque

### L'INSPIRATION

Une chaleur sèche, presque sacrée. Des pierres brûlantes, un soleil à son zénith, et dans l'air, une vibration d'herbes, d'agrumes embrasés et de résines anciennes. *Kyphenzé* naît de cette tension entre lumière crue et mystère enfoui : l'évocation d'un rituel oublié, entre Méditerranée antique et rêverie orientale. Il ne s'agit pas de reconstituer le passé, mais d'en exhumer l'aura, pour nourrir un geste contemporain — imposant, fascinant, lumineux.

### LE PARFUM

L'ouverture saisit : un accord d'agrumes tranchants, juteux, brillants — presque incandescents. La suite impose une verticalité inattendue : épices, sauges et liatrix sculptent la matière. En fond, une résine rare — la sandaraque — exhale un souffle doré, balsamique, minéral. Le parfum s'impose. Il ne se contente pas de passer, il règne.

### LE NOM

Il évoque à la fois un ailleurs hors du temps (le kyphi, encens sacré de l'Égypte antique), et une modernité libre de ses racines. Dans le sillage de *Kyphenzé*, on perçoit l'ombre d'un temple, le feu, des citronniers, l'élan d'un plaisir solaire. Un nom qui affirme sa singularité, sans l'expliquer.



## VOLUPTÉ NOIRE

**BOISÉ FLORAL AMBRÉ**

**Bergamote, Davana, Datte Medjoul**

Tilleul, Acacia, Jasmin, Chêne Noir

Miel d'Euphorbe, Ambre, Musc

### L'INSPIRATION

De Fourrure et d'Ambroisie.

### LE PARFUM

*Volupté Noire* est une interprétation olfactive de l'Ambroisie, la nourriture mythique des Dieux. Elle puise son inspiration dans les hauts plateaux de l'Atlas marocain, où l'on récolte un nectar floral puissant et animalisé : le miel d'Euphorbe. Une envolée lumineuse de Bergamote, Davana et Datte Medjoul rayonne en tête. Le cœur dévoile un bouquet de fleurs blanches, Tilleul, Acacia et Jasmin, mêlés aux tanins sucrés du Chêne Noir. Puissant et ambré et musqué, le miel d'euphorbe habille la composition d'une robe d'ombre laissant dans son sillage souverain, l'empreinte d'une caresse féline et florale.

### LE NOM

*Volupté Noire* ! Cette exclamation est tirée du poème de Charles Baudelaire intitulé "À une Madone", qui inspira un autre parfum de la collection. Partageant sa nature sucrée et animalisée, il en est la suite olfactive.



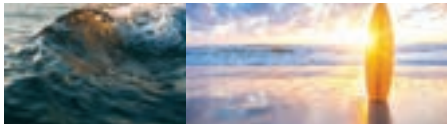


## PIERRE GUILLAUME CROISIÈRE LE GOÛT DU VOYAGE

---

**À** travers la thématique du voyage, ces créations évoquent les grands espaces, la nature sauvage et des ailleurs lointains. La Collection Croisière n'est pas un catalogue d'odeurs iodées... **Il est question de mer, d'îles lointaines, de jungle mais surtout de mouvement...** Le flacon "Croisière", reprend les lignes du flacon emblème de la Maison avec une double peau de céramique bleue translucide injectée à l'intérieur du verre.





## ENTRE CIEL ET MER

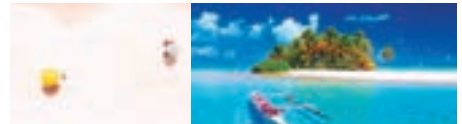
**BOISÉ FRAIS**

**Bois de Santal et Notes Marines**

Absolue d'Algues, Lavande, Thym Blanc

**UN POÈME MARIN COMPOSÉ  
VAGUE APRÈS VAGUE...**

*Entre ciel et mer* nous parle de vents étésiens, d'azur et de paysages marins survolés à grande vitesse... Comme sculptée dans le Meltem, l'ouverture est glacée, montante et puissante. On y perçoit des notes de feuilles froissées-éclaboussées d'eau et les nuances fruitées-aromatiques d'un accord de lavande, poire et thym blanc. En basant sa composition sur une distillation moléculaire d'algues du Pacifique aux notes iodées et animales de lichen blanc et d'ambre gris, Pierre GUILLAUME insuffle naturalité et authenticité à la fragrance. Il revisite ainsi le thème marin et lui confère un caractère sec, presque minéral, équilibré par la mousse de cèdre et le santal de Nouvelle-Calédonie



## LONG COURRIER

**AMBRE - VANILLE SALÉE**

**Poudre de cacao, Vanille Salée, Élémi**

Orange, Patchouli, Cèdre

**UNE EAU SUCRÉE-SALÉE RAMENÉE  
D'UNE PLAGE DU BOUT DU MONDE**

À travers cet oriental solaire conçu autour d'une vanille salée, le parfumeur nous parle d'ailleurs lointains et de farniente sur les plages du bout du monde, où l'on s'enivre d'embruns marins et du savoureux parfum de l'ambre solaire®... On y découvre une note de sel, pure et naturelle, posée sur une peau dorée par le soleil. L'essence d'orange apporte de l'éclat, la poudre de cacao une amertume gourmande.... La résine d'élémi et le bois de cèdre associés à la vanille et aux muscs équilibrent cette eau sucrée-salée. Une formule tout en contraste, un parfum poudré, à la fois tendre et lascif.



## MÉTAL HURLANT

**BOISÉ MUSQUÉ**

**Musc, Cuir & Gazoline**

Jasmin, Sauge, Ambre

### MUSC, CUIR ET GAZOLINE

Un voyage à moto à travers les États-Unis sur la mythique Route 66.

“*Métal Hurlant*” nous fait chevaucher une Harley lancée à plein gaz sur le ruban d’asphalte.

Les chromes étincelants, le vernis des peintures neuves, l’acier des carrosseries, la gomme des pneumatiques se mêlent à l’odeur de l’essence et du cuir de la selle fouetté par le vent chaud d’Arizona. Un cuir “aéro-dynamique”, électrisé par des muscs sensuels et animalisés : le biker à la barbe blonde et à la peau tatouée esquisse un sourire derrière ses Ray-ban...

*Born to be wild !*



## MOJITO CHYPRE

**CHYPRE AROMATIQUE**

**Mojito Fraise, Patchouli, Vanille**

Menthe, Citron, Vétiver, Labdanum, Mousse

### BEACH PARTY... DE IBIZA À MIAMI

Pierre GUILLAUME revisite cette grande famille olfactive en redessinant avec humour et audace les contours classiques et nous livre une création hybride et moderne.

Si patchouli, vétiver, labdanum, vanille et mousse de chêne composent toujours le socle chypré originel, la composante fruitée aromatique est détonante.

C’est toute l’atmosphère des beach party et des fêtes estivales qui est capturée dans un parfum : citron vert, menthe fraîche, aldéhyde fraise et absolue rhum composent un accord mojito explosif et jubilatoire. Puis lentement, la fragrance s’assagie et sa structure chyprée s’impose entre bois chauffés et mousse sensuelle.



## PARIS FIDJI

**GOURMAND FRAIS**

**Agrumes, Rhum, Santal**

Orange, Pamplemousse, Patchouli

### NOUVEL ARCHIPEL, NOUVELLE ESCALE

Escale savoureuse  
dans l'archipel des Fidji...

Une eau boisée et savoureuse où le Santal des Fidji et le Rhum ambré rencontrent la fraîcheur gourmande d'un jus d'Orange et de Pamplemousse.



## RIVAGES NOIRS

**ÉPICÉ AROMATIQUE**

**Épices, Whisky, Cyprès**

Agrumes, Notes Ozoniques, Cèdre

### UN CYPRÈS DE MÉDITERRANÉE, LA MER, LA NUIT

Avec cette création épicée-boisée Pierre GUILLAUME nous invite à déguster un Pur Malt sur le pont d'un bateau, ancré quelque part au large des côtes de Méditerranée et bercé par les vagues d'une calme nuit d'été. Le Cyprès de Méditerranée, projetant ses chaudes effluves aromatiques et toniques à travers la nuit marine, s'accorde au parfum du whisky.

Melon, gingembre, cannelle, safran et cardamome rayonnent en prémices à un fond boisé-ambré, dominé par les feuilles de cèdre, à peine teintées de touches de vanille et de mousse de chêne.





# SAMBAKA

## BOISÉ CHAUD

**Café Santos, Orange Péra, Bois de caféier**

Cardamome, Bois de santal

### UN PARFUM AU RYTHME DU BRÉSIL

Composé des sonorités des mots *Samba* et *Café*, ce nom inventé, nous annonce directement le thème de travail de cette nouvelle escale : le Brésil.

Sambaka est un Boisé Oriental reposant sur un extrait CO<sub>2</sub> de Café Santos du Brésil.

Hyper réaliste cette matière offrant toutes les nuances balsamiques d'un café fraîchement torréfié explose en tête entraînant dans son sillage les effluves épicés de cardamome et de gingembre vert.

L'Orange Péra apporte sa fraîcheur gourmande, à un accord de Bois de Caféier doucement animalisé.



### INFORMATIONS IMPORTANTES

Nos fragrances sont réalisées dans nos Ateliers de Clermont-Ferrand avec le plus grand soin. Chaque étape de leur production est ponctuée par des contrôles effectués par nos équipes.

Chaque flacon est identifié par un Numéro de Série appliqué à la base du flacon. Ce numéro retrace la référence de formule, le lot de la fragrance, sa date de production, l'identité des opérateurs l'ayant assemblé ainsi que le réseau de distribution pour lequel il a été produit.

Nos parfums ne sont commercialisés que par les Distributeurs Agréés dont la liste est disponible sur notre site : [PIERREGUILLAUMEPARIS.COM](http://PIERREGUILLAUMEPARIS.COM).

D'une récolte à l'autre, d'un lot à l'autre, la couleur de certaines de nos fragrances peut varier sensiblement, sans que cela ne modifie en quoi que ce soit leurs identités olfactives. Tout comme un Grand Vin, un parfum est un objet vivant susceptible d'évoluer avec le temps. Nous conseillons de le conserver à l'abri de la chaleur et de la lumière et de l'utiliser dans les 36 mois qui suivent sa première utilisation.

Nos parfums ne sont pas testés sur les animaux, conformément à la loi.

Les Parfums Pierre GUILLAUME et notre Manufacture sont certifiés "BPF - Bonne Pratique de Fabrication" selon la norme ISO 22716 : 2007 par l'APAVE.



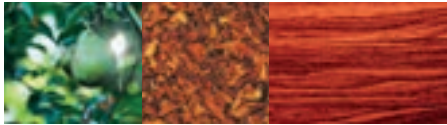


## PIERRE GUILLAUME COLLECTION NOIRE PHOTOGRAPHIES OLFACTIVES

---

**U**ne Collection d'eaux de parfum à l'architecture évoquant des **captures olfactives figuratives. La composition de ces photographies parfumées est construite autour d'ingrédients innovants, issus des biotechnologies.** Le flacon "shadow", reprend les lignes du flacon emblème de la Maison avec une double peau de céramique noire injectée à l'intérieur du verre.





## ANIMAL MONDAIN

**BOISÉ POUDRÉ ANIMALISÉ**

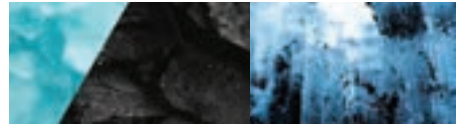
**Feuilles de Poirier, Absolue de Tabac Turc, Bois d'Acajou**

Musc, Ambre

### LES ANNÉES 30 ET LE MODERNISME, DE MARLÈNE DIETRICH À ROBERT MALLET-STEVENS

*“Entre la fougue épicée de Cozé et l’opulence baumée et liquoreuse de Liqueur Charnelle, Animal Mondain s’interpose comme un nouveau Tabac dans ma production. Dépouillé de tout artifice c’est un corps olfactif non genré inspiré par l’architecture moderniste d’un fumoir signé Mallet-Stevens.*

*Les éclats de rires d’une société mondaine heureuse de festoyer y fendent les volutes de tabac qui s’étirent doucement sur les fauteuils en cuir et le long des boiseries de poirier et d’acajou...”*  
Pierre GUILLAUME



## AQAYSOS

**BOISÉ ÉPICÉ FRUITÉ**

**Baies de Sansho, Fèves de Cacao, Bois**

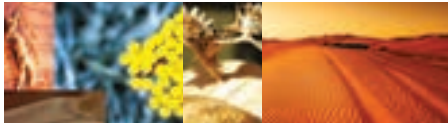
Musc, Ambre

### UN BOIS CRISTALLIN...

“Aqaysos” est inspiré par le caractère incisif, brillant et éclatant du cristal.

Pierre GUILLAUME joue des résonances entre les ingrédients, pour distordre notre perception comme un prisme diffracte la lumière...

Entre fluidité, transparence et impact sensoriel, “Aqaysos” est une explosion de notes fusantes et fruitées, sur les pulsations rythmées d’une vibration boisée.



## FAREB

**ÉPICÉ CUIRÉ**

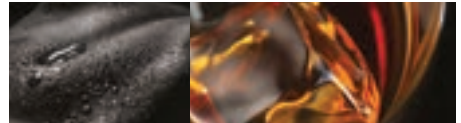
**Bois d'Immortelle et Absolue de Ginseng**

Épices, Romarin, Sable chaud

**FRAIS, AROMATIQUE, RÉSINEUX,  
ÉPICÉ ET BOISÉ**

C'est un baume primitif, une note nerveuse convoquant des matières premières sous leur forme brute, pure.

Un double accord de "Bois d'Immortelle" aux accents de cuir, d'épices et de sable chaud et d'absolue de Ginseng pour un fond ardent, sombre et corsé inédit.



## LIQUEUR CHARNELLE

**BOISÉ ÉPICÉ**

**Épices, Accord Cognac, Tabac blond, Bois poudrés**

Framboises, Bois de Gaïac

**UN VOLUPTUEUX BOUQUET  
DE COGNAC...**

En dégustation, les cinq arômes majeurs qui confèrent un caractère unique au Cognac sont la vanille, le pruneau, le caramel, l'orange et l'abricot... Tandis qu'au nez, "le Bouquet du Cognac" se compose de notes florales ou fruitées telles que : tilleul séché, fleur de vigne, sarment sec, raisin pressé, nuances de violette et de vanille.

Inspiré par la richesse olfactive de cette eau-de-vie fine, *Liqueur Charnelle* est un accord voluptueux et profondément sensuel où le parfumeur nous propose un "Bouquet de Cognac" orné d'épices, de tabac blond et de bois poudrés. Suave et vibrant, les baies roses, l'élémi, le poivre noir y côtoient les notes de fèves tonka et de framboise...



## MAD ABOUT YOU

**BOISÉ POUDRÉ GOURMAND**

**Griotte, Réglisse, Bois de Violette**

Iris, Patchouli, Thé noir

**NÉO ROMANTISME...**

Composé en 2017 pour l'exposition "*Le Baiser*"  
Galerie Christiane Vallée, en résonance  
aux œuvres d'Anthony SQUIZZATO  
et aux nouvelles de Cécile COULON.  
Pierre GUILLAUME nous présentait un accord  
Boisé Gourmand Floral cristallisant  
non sans humour et distance le concept  
de Néo-romantisme à l'heure  
des réseaux sociaux.

Après une envolée d'accords gourmands  
régressifs et de notes florales poudrées  
et pimpantes, *Mad About You* développe  
un sillage signé et accrocheur, alimenté  
par la sophistication "*cuir-poudré*"  
d'un duo inédit de Bois de Violette  
et d'Absolue Thé Noir.



## MANGUIER MÉTISSE

**BOISÉ FLORAL SUAVE RICHE**

**Écorce de Manguier, Fleur de Frangipanier, Thé Noir**

Rose, Patchouli, Musc

**UN EXOTISME À FLEUR DE PEAU...**

C'est une métaphore boisée,  
un nectar floral suave et pénétrant  
teinté d'un extrait de Manguier fraîche...

Un double accord d'Écorce de Manguier,  
poudré aromatique fruité,  
quelques feuilles de Thé Noir,  
le tout réchauffé par le sucre exotique  
de la Fleur de Frangipanier.



## MONSIEUR

**BOISÉ**

**Patchouli, Cèdre, Vétiver, Bois de Santal,**

**Peuplier, Mousse de Chêne**

Bois d'encens, Papyrus, Ambre

### L'ULTRABOISÉ...

C'est au cœur du Massif des "Bois Noirs", là où torrents et cascades des montagnes d'Auvergne charrient les odeurs de mousse, d'écorce, de bois, de terre, d'humus et de pierre que le compositeur a puisé l'inspiration de ce parfum.

Harmonie de huit notes boisées enlacées de feuilles froissées éclaboussées par la fraîcheur minérale de l'eau jaillissant de la roche, "Monsieur" est un parfum puissant, ample, complexe et vibrant à la sensualité toute organique.

Essences de Patchouli, de Cèdre, de Vétiver et de Santal, Absolue de Peuplier, Mousse de Chêne, Bois d'Encens et de Papyrus.



## MYRRHIAD

**AMBRE**

**Myrrhe, Absolue Thé noir, Vanille**

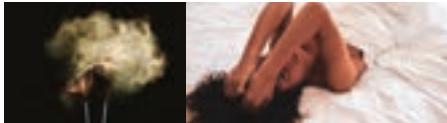
Bergamote, Réglisse, Opopanax

### UNE HISTOIRE MILLÉNAIRE...

L'histoire de la myrrhe est aussi ancienne que celle du Parfum.

Les Égyptiens la connaissent depuis quatre millénaires et en faisaient un des composants du Kyphi, l'encens sacré des Rois.

Chaud, ambré, baumé, sensuel, "Myrriad" est un parfum oriental célébrant toutes les facettes de cette résine ancestrale, qui se pare, ici, de la dimension cuir, animale de l'Absolue de Thé Noir enlacé par un cocktail de différentes vanilles et de réglisse.



## POUDRE DE RIZ

**AMBRÉ POUDRÉ**

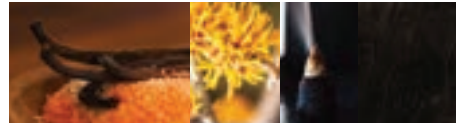
**"Poudre de Riz", Monoï, Gousses de Vanille**

Cannelle, Rose, Ambre, Musc

**UNE ÉTREINTE AMBRÉE...**

*"La chambre, tout en chaos, est pleine d'un mélange d'odeurs : savon, poudre de riz, senteur aiguë de l'eau de Cologne, dans la lourdeur du matin enfermé".*  
Henri Barbusse, *L'Enfer*, 1908

C'est de cette phrase tirée du roman de Henri Barbusse, que s'inspire "Poudre de Riz", le parfum d'une étreinte délicieusement ambrée : charme suranné d'un accord "Poudre de Riz" ourlé de Pétales de Roses et sensualité intemporelle d'un Monoï infusé de Gousses de Vanille...



## SUCRE D'ÉBÈNE

**FLORAL MUSQUÉ - BOISÉ SUAVE**

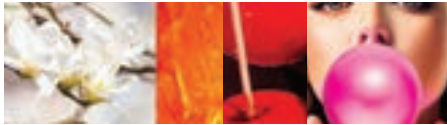
**Sucre Brun, Hamamélis, Benjoin**

Bergamote, Vanille, Cèdre

**UN BOIS MAT ET DOUX...**

C'est le murmure caressant d'un alizé gourmand...

Infusion musquée de Sucre Brun, extrait d'Hamamélis, fleur d'oranger, vanille et Benjoin.



# SUPERLADY

## FLORAL VERT VITAMINÉ

**Magnolia, Pomme d'Amour, Ambre blanc**

Rose, Jasmin, Vanille, Musc

### ELIXIR VITAMINÉ POUR TOUTES LES SUPERLADY...

*"Floral vitaminé, Superlady est une potion magique pour les wonder women du quotidien."*

"Superlady", un floral vert, vif et savoureux, mêlant Magnolia et Pomme d'amour au rayonnement indélébile d'un Ambre Blanc surpuissant. Une dose d'énergie au cœur de l'hiver...

Une Pomme d'amour croquante et savoureuse se dévoile dans un cœur équilibré par la fraîcheur acidulée du fruit. Évitant le recours au sucre, l'accord vert, fruité et gourmand de "Superlady", reste mordant et vif.



### MEMENTO NOS BOUTIQUES

#### PIERRE GUILLAUME PARIS

Palais Royal  
13 Rue Jean-Jacques Rousseau  
75001 PARIS



#### PIERRE GUILLAUME LYON

Quartier Jacobins  
1 Rue Émile Zola - 69002 LYON



#### PIERRE GUILLAUME CLERMONT-FERRAND

Quartier Victoire  
17 bis Rue Saint-Genès  
63000 CLERMONT-FERRAND



#### PIERRE GUILLAUME PARFUMEUR

Boutique & Manufacture  
25 Rue Pierre Boulanger  
63100 CLERMONT-FERRAND



#### PIERRE GUILLAUME TOULOUSE

11 Rue Cantegril  
31000 TOULOUSE



#### PIERRE GUILLAUME BELGRADE


Stari Grad  
Kralja Petra 75  
BELGRADE

---


**SERVICE CLIENT :**  
**+ 33 (0)1 45 08 46 17**

---

PIERREGUILLAUMEPARIS.COM

 @pierreguillaumeparis

 @pierreguillaume\_parfumeur

 @pierreguillaume\_parfumeur\_srb





## **PIERRE GUILLAUME COLLECTION BLANCHE** INSPIRÉE PAR LA LUMIÈRE ET LE SOLEIL

---

**U**ne Collection d'eaux de parfum **inspirées par la lumière, le soleil, le sport et le bien-être**. Le flacon "Shadow", reprend les lignes du flacon emblème de la Maison avec une double peau de céramique blanche injectée à l'intérieur du verre.





## DIALOGUE WITH VENUS

### VANILLE FLORALE MUSQUÉE & SOLAIRE

**Vanille, Embruns, Ylang-ylang**

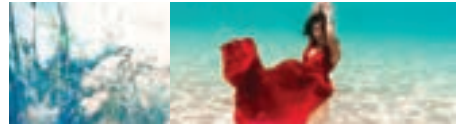
Pêche, Santal, Musc Blanc

#### L'INSPIRATION

En 1977, année de ma naissance, Helmut Newton immortalise Charlotte Rampling dans une série de photos intitulée *Vénus à la Fourrure*. Une femme féline et supra-sensuelle incarne la puissance sexuelle : émancipée, elle reprend possession de son corps et affirme ses désirs. En écho à la révolution sexuelle et ses patchouilis bohèmes, la parfumerie des années 70 distille un érotisme chic, tout en suggestion, où des fleurs blanches capiteuses transpercées de notes vertes, poudrées et d'aldéhydes ancrent les fragrances de cette décennie dans une sophistication glamour.

#### LE PARFUM

Si *Dialogue with Venus* s'ouvre sur un accord floral blanc évoquant la féminité luxueuse et exacerbée des 70's, sa vanille fruitée, soyeuse et solaire est traitée selon les codes de la Maison PIERRE GUILLAUME PARIS. De subtils embruns exotiques parcourant cette mélodie florale tel un vent de liberté suggèrent un "je-ne-sais-quoi" despiègle et de sexy, un chic sans effort.



## HELIOFLORA

### BOISÉ AROMATIQUE FRUITÉ

**Rhubarbe, Buddleia, Santal rouge**

Abricot, Romarin, Musc

#### UN SORBET DE FRUITS ET D'AROMATES

La granita, appelée granité en français, appelée aussi "*granita siciliana*" en italien, est un mets semi-congelé rafraîchissant typique de la Sicile. Elle se présente sous une consistance intermédiaire entre celle d'un sorbet et de glace pilée. Sa fabrication actuelle implique la congélation partielle d'un mélange constamment brassé d'eau, de glace et de fruits ou autre ingrédient savoureux...

"*Hélioflora*" est un floral boisé construit comme un granité de fleurs, de fruits, de bois et d'aromates. Un sorbet de rhubarbe, d'abricot et de basilic apportent une saveur toute particulière aux effluves floraux du Buddleia (Arbre aux Papillons) et à la douce chaleur boisée du Santal Rouge.



## INTIME.EXTIME

**FLORAL AMBRÉ - FRAIS POWDRÉ**

**Thé Blanc, Poudre d'Iris, encens**

Vanille, Bois d'Itauba

### LE NOM

*intime* Adjectif et nom.

LITTÉRAIRE Qui correspond à la réalité profonde, à l'essence.

*extime* Adjectif et nom.

Relatif à la part d'intimité qui est volontairement rendue publique (par opposition à intime) : Un journal extime.

### LE PARFUM

*Intime.Exttime*, lorsqu'un parfum dit tout de vous...

*Intime.Exttime* est une parure de peau, poudrée, florale et ambrée évoquant le mouvement des pages d'un journal intime exprimé par un accord de Poudre d'Iris, d'Encens et de Vanille. Le Bois d'Itauba, rafraîchi d'un trait de thé blanc, y insuffle son exotique complexité.

### UNE MATIÈRE

Le bois d'Itauba dégage, lorsqu'il est fraîchement coupé, un parfum complexe et singulier.

Note clé du parfum *Intime.Exttime*, il apporte une profondeur et une préciosité liée à la multitude de ses nuances de bois exotiques.



## SUNSUALITY

**SOIE D'AGRUMES**

**Kumquat, Gingembre, Santal Crémeux**

Poivre Rose, Fleurs de Citronnier

### UNE SOIE D'AGRUMES...

Une fragrance particulièrement soyeuse, où le parfumeur a transformé l'acidité des agrumes en une caresse parfumée.

L'accord Kumquat-Santal semblant infusé de lumière solaire développe sur la peau les attraits d'une crème fondante, douce et fraîche.



## PIERRE GUILLAUME

### “AU SERVICE D'UNE FRAGRANCE...”

**En 2023, vous avez pris possession d'une nouvelle Manufacture en Auvergne. La Maison se prépare pour fêter les vingt ans de sa création en 2025 ? PIERRE GUILLAUME :** Oui. Notre nouvelle manufacture, est un lieu hybride abritant l'administration, le studio de création, les unités de production, la logistique, et une boutique. Retardé par la pandémie, ce projet a enfin pu sortir de terre et ainsi adapter notre capacité de production à notre croissance.

**Votre nouveau site a été pensé comme une œuvre d'art grandeur nature. C'est important de pouvoir créer dans un cadre séduisant ?** Si l'on considère le temps passé sur notre lieu de travail, j'ai tendance à dire qu'il vaut mieux choisir ses collègues que son conjoint ou son/sa partenaire – et mieux choisir sa chaise de bureau, que le canapé dans son salon. Travailler dans un environnement pensé et soigné est un confort pour nos équipes et nos clients. La marque possédant une collection d'art contemporain initiée dès sa première année d'existence, les visiteurs peuvent aussi découvrir les œuvres.

**En poussant les portes de la boutique de votre manufacture, on tombe nez à nez avec une louveteau en bronze, sculpture de Roland Cognet. Vos boutiques ressemblent d'ailleurs davantage à des galeries d'art qu'à des magasins... J'aime penser et concevoir mes boutiques autour d'une œuvre d'art et particulièrement d'un totem d'animal. Au-delà du design chacun de nos lieux est teinté de la personnalité de ces “gardiens de bronze”. Symboliquement cette présence donne la sensation d'arriver chez quelqu'un et appelle un certain recueillement, une attention. Cela crée les conditions favorables à l'expérience olfactive.**

**Cette manufacture, c'est votre manière de vous ouvrir ?** Surtout d'ouvrir nos coulisses. Architecturalement parlant, c'est un lieu aménagé pour accueillir de nombreux clients, des professionnels comme des particuliers. C'est un peu nouveau pour moi, parce que je ne suis pas quelqu'un qui se livre beaucoup, encore moins professionnellement.

**C'est vrai, vous êtes discret... Il y a neuf ans, j'ai remercié notre Attaché de Presse et me suis caché derrière mes produits, me concentrant sur un dialogue exclusif avec mes clients. Ma personnalité se retrouve inévitablement dans mes créations, pas la peine d'en rajouter. Ma vie n'intéresse pas mes clients, mes parfums, en revanche oui.**

**Vos locaux se trouvent en Auvergne. C'est un lieu à part pour la haute parfumerie ?** Pas du tout, mais on peut composer et créer des parfums n'importe où et l'Auvergne est ma terre natale, j'y ai mon équilibre et une qualité de vie dont je ne saurais me passer. L'Auvergne abrite de nombreux sous-traitants du luxe français : maroquinerie, bijouterie, Hermès vient d'ouvrir une seconde unité de production. Le joaillier Van Cleef et Arpels a fait aussi le choix de s'installer ici.

**“Discretion” étant le mot d'ordre ?** Oui. C'est une valeur profondément ancrée dans la culture locale et qui fait bon ménage avec l'artisanat de luxe.

**Une vie assez éloignée de Paris... Paris est une ville qui reste fascinante malgré les périodes plus ou moins fastes, et quand je n'y suis pas revenu depuis longtemps, je reprends goût à l'aimer. Le privilège de pouvoir profiter du meilleur des deux mondes, apprécier, repartir, revenir est en soi un vrai luxe... Et puis le manque est un des moteurs du plaisir.**

**Et quelle serait la plus grande leçon apprise en vingt ans de carrière ?** La parfumerie est une discipline de formation continue. On apprend des nouvelles choses tous les jours. On bloque sur une difficulté technique durant des années pensant que “ce n'est pas possible sans passer par une nouvelle molécule” et un beau jour, une combinaison d'ingrédients connus et classiques dans des proportions différentes et le miracle de l'équilibre des forces et de la chimie apparaît. Comme le fond des océans, la parfumerie est un territoire dont on a exploré qu'une infime partie.

**Quel est votre rapport aux tendances olfactives du moment ?** Pour trouver son public, un créateur doit trouver la juste distance entre la tendance et l'air du temps et son propre univers. En tant que Maison indépendante, si on suit systématiquement le flow, on est condamné à se faire chahuter. Inversement, faire du rétro ne mène nulle part. Le tempo est primordial. Faire un pas de côté et créer des fragrances narratives, contemporaines, sincères et surtout portables, et il y aura toujours quelqu'un qui appréciera votre travail et en fera l'acquisition.

**Comment réagissez-vous quand, dans la rue, vous reconnaissez l'une de vos fragrances ?** Alors, la première fois, j'ai pleuré. Je suis toujours touché quand je vois quelqu'un se faire beau pour aller dans un club ou un restaurant en portant l'une de mes créations. Je me dis qu'il vivra peut-être quelque chose de cool avec un peu de mon travail... C'est juste le sens de ce métier. ♦



## LES INFLUENCES

Les artistes servant d'inspiration à Pierre GUILLAUME sont légion. Top 3



### TAMARA DE LEMPICKA

*"Une palette chromatique courte mais chatoyante, des toiles composées comme des logos, qui impriment irrémédiablement la rétine, des corps architecturés, puissant et souvent érotiques. Transposé à l'olfaction, c'est un manifeste codé pour jeune parfumeur."*



### GIACOMETTI

*"Il a sculpté ses sujets dans leur apparence lointaine, leur posture et leur mouvement. Ces figures sont devenues des "signes de l'humain" qui sont compris partout et de tous. Un regard sur la fragilité aussi."*



### ROLAND COGNET

*"Je suis particulièrement sensible à l'œil de Roland, qu'il serait réducteur et simpliste de définir comme un sculpteur animalier. Cognet ne cherche pas à reproduire l'animal dans ses traits ou sa silhouette, il fige dans le bronze la présence animale. Son bestiaire nous observe, tandis que nous l'admirons."*



## SWIM/SX

### AQUATIQUE SENSUEL

**Bois de Rose, Chanvre Indien, Bois d'Okoumé, Muscs**

Ylang-Ylang, Ambre

### UN SEL DE MUSC, AQUATIQUE ET SENSUEL...

Il a conservé son nom de code qui le résume si bien.

SWIM/ SX (pour SPORT SEXY) évoque un après-soleil sensuel et nous parle d'un homme ou d'une femme après un bain de mer... de sa peau salée et désirable.

Bois d'okoumé et muscs échauffent l'accord floral-frais-solaire d'ylang-ylang, d'algues du pacifique et de bois de rose, tandis qu'un soupçon de chanvre indien salit la composition d'une légère dimension animale.





## PIERRE GUILLAUME CONFIDENTIEL

### UNE AUTRE COLLECTION

---

**A**vec *“PIERRE GUILLAUME CONFIDENTIEL”*, le parfumeur nous invite dans **un monde intimiste et onirique**, où l'art du parfum se façonne à travers **des univers modernes et urbains** empreints de **surréalisme** ou **d'exotisme**. Toute la poésie de *“PIERRE GUILLAUME CONFIDENTIEL”* s'exprime dans des flacons habillés d'or et de graphite disponibles dans un réseau de parfumeries partenaires des plus restreints.





## A UNE MADONE

### UNE VANILLE BAUDELAIRIENNE

Cardamome, Vanille d'Ouganda,

Accord Lait de Gaïac, Santal Animalisé

Castoreum, Civette, Myrrhe, Styrax, Gurjum

### UNE MATIÈRE PREMIÈRE MUSE DE CONTRADICTION

*"Cultivée sur les collines volcaniques de l'Ouganda, bénéficiant de deux saisons des pluies et de deux récoltes en Janvier et principalement en Juillet, la vanille d'Ouganda est une Planifolia, large et plate à la robe mate développant des facettes animalisées, des notes de cuir, de cacao fruité et de single malt tourbé. Un garçon manqué !"*

Cardamome et Santal soulignent naturellement les courbes gourmandes et sensuelles des gousses de vanille tandis que Castoreum, Civette, Myrrhe, Styrax, Gaïac et Gurjum en décuplent le magnétisme.



## ANTI-BLUES

### BOISÉ ÉPICÉ

Encens, Cacao, Vétiver

Safran, Amyris, Foin, Vanille, Tabac

### CHOCOLAT NOIR ET ENCENS

À travers une vapeur d'Encens mêlée de Vétiver, s'élève l'amertume boisée d'un accord de Bois de Cacao, de Safran et d'Amyris.

"Anti-Blues" déploie sa nature gourmande et sombre en étirant son spectre olfactif de l'odeur du Foin et du Chocolat noir jusqu'aux nuances animales d'une Vanille ourlée de Cuir et de Tabac.



# LA NUIT DE L'ORCHIDÉE

**FLORAL AMBRÉ CUIRÉ**

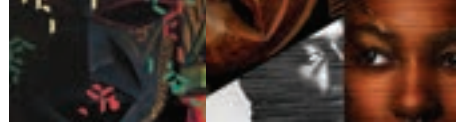
**Épices, Orchidée Vanille, Amyris, Cuir**

Poivre Rose, Styrax, Encens

**UN CUIR LIQUIDE**

*“Fleur sorcière, au fruit semblable à un fourreau de cuir, l’Orchidée Vanille est une pécheresse renfermant un orage sensoriel”.*

Pierre GUILLAUME offre à la peau le vertige d’un cuir liquide : le parfum des gousses noires foudroyées lors d’une nuit d’orage.



# NOIR OKOUMÉ

**BOISÉ FUMÉ POUDRÉ**

**Loban, Oolong, Myrrhe**

Bois de Santal, Iris

**CŒUR DE BOIS...**

*“Noir Okoumé” nous parle du Bois-Roi des forêts équatoriales et de la résine de Kandéa du Gabon, évoqués à travers un accord de Loban, de feuilles d’Oolong, de Myrrhe, de Bois de Santal et d’Iris.*





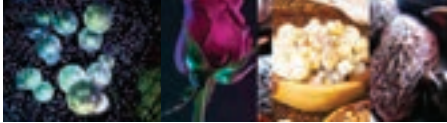
## PIERRE GUILLAUME CONTEMPLATION

### HAUTE PARFUMERIE

---

**L**a collection “*PIERRE GUILLAUME CONTEMPLATION*” est **une sélection d’œuvres olfactives inédites, nouvelles ou issues des archives du Studio de Création de la Maison PIERRE GUILLAUME PARIS.** Ces “*Créations dans l’absolu*”, produites en micro série et en diffusion ultra restreinte **représentent la quintessence débridée du Savoir-Faire PG** appliquée à des ingrédients d’exception... **notre proposition d’une Haute Parfumerie.**





## AU ROYAUME DES FEMMES

**FLORAL AMBRÉ – ANIMALISÉ**

**Rose Poivrée, Fève Tonka**

Benjoin Animalisé

**UN HYBRIDE ENTRE  
GUERRIÈRE TRIBALE ET DIVA DISCO**

Sur les rives du lac Lugu, à l'orée de l'Himalaya, le pays des Mosuo est surnommé le royaume des femmes. Ce peuple d'anciens nomades, est une des dernières sociétés matriarcales de la planète : tous les privilèges, les pouvoirs reviennent aux femmes.

*"Au royaume des femmes" est  
une rose poivrée-fève tonka  
posée sur un lit de benjoin animalisé...*

*Un hybride entre guerrière tribale et diva disco,  
mon allégorie olfactive  
de l'empowerment féminin.*



## AU-DELÀ DU NOIR

**BOISÉ – FRUITÉ ANIMALISÉ**

**Davana, Bourgeon de Cassis, Épices Ardentes**

Bois de Kyara, Notes Animales

**UNE ONDE NOIRE  
AVEC DES REFLETS ROUGES...**

Hybride chimérique entre le bouquet d'un vin rouge mythique et un encens de oud.

Parmi les grands crus de la Côte de Nuits, il en est un dont le bouquet imprégna ma mémoire pour toujours... Dans cette création, les réminiscences de cette exceptionnelle onde noire aux reflets rouges s'accordent à l'incandescence animale du Bois de Kyara, au-delà du noir.



## BAGATELLE ROMA

**FLORAL CUIR**

**Roses Anciennes, Feuilles de Cassis, Pétrichor**

Essence et Cuir

### UN INSTANTANÉ DE DOLCE VITA ITALIENNE AU CŒUR DE PARIS...

Alors que nous venions d'ouvrir notre boutique parisienne, un de mes collaborateurs m'avait demandé une heure pour récupérer deux pieds de rosiers aux ventes de la roseraie de Bagatelle. Il revint au Palais Royal sur sa vieille Vespa de collection, les pots de fleurs installés sur le porte-bagage, détrempés par une averse.

Sous mon nez, le parfum des roses anciennes, l'odeur de la terre humide et du vert des feuilles après la pluie et les exhalaisons d'essence et de cuir de la Vespa...

Un instantané de *Dolce Vita* italienne au cœur de Paris, que je figerai dans un parfum : *"Bagatelle Roma"*.



## FEMME EN SMOKING

**FLORAL - BOISÉ ÉPICÉ**

**Calla Noir, Cardamome, Encens, Iris**

Miel, Cèdre, Santal

### UN CALLA NOIR...

De l'odeur du fusain glissant sur le carton à dessin, tandis qu'un jeune créateur pas encore Grand Couturier, esquisse une silhouette semblable à un calice floral, un Calla Noir, une *"femme en smoking"*.



## HABANERA

**AMBRÉ – TABAC ÉPICÉ GOURMAND**

**Safran, Rose Confite, Tabac Cubain**

Résine de Copal du Mexique, Benjoin, Cuir

### **UN JEU DE CORPS À CORPS SENSUEL...**

Un ambre explosif et torride inspiré par le rythme lascif d'une danse sud-américaine, les peaux se frôlent et se cherchent, en un jeu de corps à corps sensuel.

"Habanera" est un cortège de "baumes sous tension" porté par des volutes de tabac cubain, du cuir sur un accord copal du Mexique, safran et rose confite.



## IRIZIA PEARL

**BOISÉ – DOUX FLORAL VERT**

**Sève de Santal, Vapeur de Riz, Jasmin White Pearl**

Bois de Cachemire, Ambre, Musc

### **UN COCON DE SÈVE, DE BOIS DOUX ET DE BAUMES...**

Entre Sève verte et fraîche et baumes doux et enveloppants la structure d'*Irizia Pearl* évoque les pulsations de sphères olfactives concentriques, formant un Cocon, dont elle est l'allégorie odorante.

Toutes les notes apparaissent dès l'envolée et ne disparaissent vraiment jamais pour laisser place à d'autres.

Toutes résonnent à l'unisson d'un cœur de Jasmin White Pearl, entouré d'une coque de baumes et de bois doux parcourus d'une vapeur de riz et de sève de santal.



## LES RACINES DU MÂLE

**BOISÉ - AMBRÉ CUIR**

**Vétiver, Cuir**

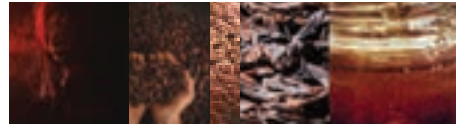
Vapeur d'Encens et de Goudron, Gaïac

**UN VÉTIVER VÉNÉNEUX  
ET MYSTIQUE...**

"Les Racines du Mâle" est un vétiver vénéneux et mystique qui s'élève en une vapeur boisée complexe, résineuse, chaude et ambrée. Après les 15 semaines de macération nécessaires pour que chacune des matières composant la fragrance révèlent pleinement leur beauté et leur puissance, s'opère une métamorphose.

Au milieu des racines de vétiver ont poussé des racines de cuir.

Produit d'une autogenèse olfactive, note chimérique que le parfumeur n'a ni conçue, ni anticipée, cette inattendue "onde cuirée" s'étend comme une ombre sur la composition, lui apportant élégance et mystère.



## LUMIÈRE FAUVE

**CHYPRÉ - CUIR MUSQUÉ**

**Absolue Pierre d'Afrique, Miel Noir du Maroc**

Cuir, Tabac, Cacao, Muscs Animalisés

**PAS UN AMBRE,  
NI UN CHYPRE... UN FAUVE**

Le plus animalisé de nos Muscs, radical, passionnel et incandescent.

Dans la cage aux lions... un félin face à son dompteur, esquive les claquements du fouet, en un ballet de pas chaloupés.

Tandis que depuis l'ombre et les gradins s'élèvent des effluves de tabac et de cacao, les liens de cuirs frappent la piste inondée par la lumière des projecteurs, tel un accord intense d'ylang-ylang et de miel qui aveugle et enflamme les sens.





## **PIERRE GUILLAUME LE BAIN** NOTRE PREMIÈRE LIGNE DE SOINS PARFUMANTS POUR LE CORPS

---

**P**ierre GUILLAUME inaugure sa première gamme de soins du corps dédiée au rituel du Bain à travers deux nouveaux produits déclinés en six fragrances “signatures” de la collection. Le Gel Lavant pour les Mains et le Corps et l'Émulsion Parfumée pour les Mains et le Corps. Au total dix nouvelles créations hautement parfumées, **des formules éco-responsables, respectueuses de la peau et à dominante naturelle** réaffirmant le savoir-faire de la maison PIERRE GUILLAUME PARIS.





## AQAYSOS

**GEL LAVANT INTÉGRAL**

**Baies de Sansho, Fèves de cacao, Notes boisées**

Format : 250 ml



## NEROLI AD ASTRA

**GEL LAVANT INTÉGRAL**

**Néroli, Fleur d'Agave, Poire**

Format : 250 ml



## MORNING IN TIPASA

**GEL LAVANT INTÉGRAL**

**Citronnelle Sauvage, Menthe Poivrée,  
Pin Méditerranéen**

Format : 250 ml



## LE MUSC & LA PEAU

**ÉMULSION PARFUMÉE  
POUR LES MAINS ET LE CORPS**

**Lait de Romarin, Ylang-Ylang, Muscs**

Format : 250 ml



## NEROLI AD ASTRA

**ÉMULSION PARFUMÉE  
POUR LES MAINS ET LE CORPS**

**Néroli, Fleur d'Agave, Poire**

Format : 250 ml



## AQAYSOS

**GEL LAVANT INTÉGRAL**

**Baies de Sansho, Fèves de cacao, Notes boisées**

Format : 500 ml



## LIQUEUR CHARNELLE

**GEL LAVANT INTÉGRAL**

**Épices, Accord Cognac, Tabac blond, Bois Poudré**

Format : 500 ml



## MORNING IN TIPASA

**GEL LAVANT INTÉGRAL**

**Citronnelle Sauvage, Menthe Poivrée, Pin Méditerranéen**

Format : 500 ml



## LE MUSC & LA PEAU

**GEL LAVANT INTÉGRAL**

**Lait de Romarin, Ylang-Ylang, Muscs**

Format : 500 ml



## NEROLI AD ASTRA

**GEL LAVANT INTÉGRAL**

**Néroli, Fleur d'Agave, Poire**

Format : 500 ml



## LIQUEUR CHARNELLE

**ÉMULSION PARFUMÉE  
POUR LES MAINS ET LE CORPS**

**Épices, Accord Cognac, Tabac blond, Bois Poudré**

Format : 500 ml



## LE MUSC & LA PEAU

**ÉMULSION PARFUMÉE  
POUR LES MAINS ET LE CORPS**

**Lait de Romarin, Ylang-Ylang, Muscs**

Format : 500 ml



## NEROLI AD ASTRA

**ÉMULSION PARFUMÉE  
POUR LES MAINS ET LE CORPS**

**Néroli, Fleur d'Agave, Poire**

Format : 500 ml



## BONHEUR DU JOUR

**EAU DE TOILETTE ZESTÉE  
AUX 15 EXTRAITS VÉGÉTAUX**

**Bergamote, Cananga, Cannelle, Citron, Galbanum,  
Labdanum, Lavandin, Mandarine, Patchouli, Petit Grain,  
Poivre Noir, Tagette, Thym, Verveine Exotique, Yuzu**

Format : 200 ml



## EAU DE COURTOISIE

**EAU DE TOILETTE EN FONTAINE DE TABLE  
EAU HYGIÈNE RAFRAÎCHISSANTE ET  
PARFUMANTE POUR LES MAINS ET LE CORPS**

**Bergamote, Mandarine, Néroli, Gardénia,  
Acacia, Cèdre, Musc**

Format : 500 ml



## EN MAINS PROPRES

**SAVON POUR LES MAINS**

**Agrumes, Feuilles d'Olivier, Bois de Cèdre**

Format : 500 ml







## **PIERRE GUILLAUME L'ATMOSPHÈRE** BOUGIES PARFUMÉES ET PARFUMS POUR LA MAISON

---

**E**n confiant ses parfums à des Maîtres Ciriers français et **en s'appuyant sur son savoir-faire de formateur industriel**, Pierre GUILLAUME élabore depuis ses débuts des objets destinés à **façonner et signer l'atmosphère de nos lieux de vie.**





## AMSTERDAM

**BOUGIE PARFUMÉE**

**Prune, Thé Noir et Tabac Blond**

Poids net : 240 g



## ARUBA

**BOUGIE PARFUMÉE**

**Fèves Tonka et Bois de Gaïac**

Poids net : 240 g



## CANCÚN

**BOUGIE PARFUMÉE**

**Noix de Coco et Résine de Copal**

Poids net : 240 g



## LEAF

**BOUGIE PARFUMÉE**

**Feuilles de Patchouli, de Menthe  
et de Figuiers**

Poids net : 240 g



## MOJITO

**BOUGIE PARFUMÉE**

**Rhum, Fraise et Menthe**

Poids net : 240 g



## SAÏGON

**BOUGIE PARFUMÉE**

**Cuir et Thé aux Fruits Rouges**

Poids net : 240 g



## BIENVILLANTE

**BOUGIE PARFUMÉE MESSAGÈRE**

**Foin, Encens, Lavande**

Poids net : 240 g



## FLAVESCENTE

**BOUGIE PARFUMÉE MESSAGÈRE**

**Ambre, Bois Précieux, Miel et Cuir**

Poids net : 240 g



## LA ROSE D'ISPARTA

**BOUGIE PARFUMÉE MESSAGÈRE**

**Rose Fruitée, Bois, Ambroxan**

Poids net : 240 g



## NIVEENNE

**BOUGIE PARFUMÉE MESSAGÈRE**

**Santal, Hélotrope et Vanille**

Poids net : 240 g



## VESPERALE

**BOUGIE PARFUMÉE MESSAGÈRE**

**Fleur d'Oranger, Bois de Violette, Cuir**

Poids net : 240 g



## ÉBÈNE CONSTELLATION

**BOUGIE PARFUMÉE ORNEMENTALE**

**Cuir, Gingembre, Bois d'ébène**

Poids net : 1,5 kg



## LUNE TONKA

**BOUGIE PARFUMÉE ORNEMENTALE**

**Fève Tonka, Cèdre, Bois de Rose**

Poids net : 1,5 kg



## NUIT D'ISPARTA

**BOUGIE PARFUMÉE ORNEMENTALE**

**Rose d'Isparta, Feuilles de Cassis, Bois d'Acajou**

Poids net : 1,5 kg





## HIBISCUS

**LA GACHETTE - PARFUM D'INTÉRIEUR**

**Fleur d'Hibiscus, Bois de Figuier, Fève de Cacao**

Format : 500 ml



## IPANEMA LIME

**LA GACHETTE - PARFUM D'INTÉRIEUR**

**Citron Vert, Fruits Exotiques, Ambre Salé**

Format : 500 ml



## LEAF

**LA GACHETTE - PARFUM D'INTÉRIEUR**

**Feuilles de Patchouli, de Menthe et de Figuier**

Format : 500 ml



## PARISIAN PALACE

**LA GACHETTE - PARFUM D'INTÉRIEUR**

**Thé Noir, Pêche, Tonka, Santal**

Format : 500 ml



## SAIGON

**LA GACHETTE - PARFUM D'INTÉRIEUR**

**Thé Noir, Fruits Rouges, Patchouli**

Format : 500 ml



## TAÏGA

**LA GACHETTE - PARFUM D'INTÉRIEUR**

**Cèdre de Sibérie, Épices et Herbe à bison**

Format : 500 ml



## TONKA CÈDRE

**LA GACHETTE - PARFUM D'INTÉRIEUR**

**Tonka, Caramel, Cèdre, Benjoin**

Format : 500 ml



## HESPERIDREAM

**BRUME D'OREILLER**

**Mandarine, Sauge, Pavot de Californie**

Format : 50 ml - 100 ml



## PILLOW POEM

**BRUME D'OREILLER**

**Feuilles de Pamplemoussier, Rose Thé, Pivoine, Santal**

Format : 100 ml



## HESPERIDREAM

**BRUME PARFUMÉE POUR LE LINGE DE MAISON**

**Mandarine, Sauge, Pavot de Californie**

Format : 500 ml



## ROAD & EAU

**PARFUM POUR LES TAPIS DE SOL  
DES AUTOMOBILES**

**Aldehyde, Doux, Frais, Propre**

Format : 50 ml



## REBOOT THE LOO

**NEUTRALISEUR D'ODEURS  
POUR LIEUX D'AISSANCE**

**Feuilles de Verveine, Réglisse, Menthe**

Format : 100 ml



## RITUEL AFTER LUST

**INFUSION DÉSODORISANTE & PARFUMANTE  
POUR LA MAISON**

**Essence de Citron, Menthe Poivrée, Coriandre,  
Vétiver, Benjoin, Ciste, Patchouli, Baume du Pérou**

Format : 100 ml





## PARURE D'AMBIANCE N°1

**UNE SÉLECTION DE PRODUITS PARFUMÉS  
POUR LA MAISON, POUR UNE AMBIANCE  
INSPIRÉE PAR "LA MAISON DU LAC"**

**Leaf, Hesperidream, Reboot the Loo**

## PARURE D'AMBIANCE N°2

**UNE SÉLECTION DE PRODUITS PARFUMÉS  
POUR LA MAISON, POUR UNE AMBIANCE  
INSPIRÉE PAR L'ATMOSPHÈRE DES  
"PALACES PARISIENS"**

**Parisian Palace, Hesperidream, Reboot the Loo**





MAISON DE PARFUM FONDÉE EN 2005  
INTIMEMENT LIÉE À CEUX QUI CONNAISSENT

[PIERREGUILLAUMEPARIS.COM](http://PIERREGUILLAUMEPARIS.COM)